



הצעה לפתרון בחינת הבגרות במתמטיקה

מועד ב' קיץ תשע"ה 2015

סמל שאלון 804

הפתרון נכתב על ידי עדו מרבך, הן יחיאלי, ארז כהן,
אדם גרונדלנד, מארק רימר, אלי רימר, אדווה דדון

מצוות מורי רשת החינוך אנקורי

המורים שפתרו את הבחינה מחכים לכם פה

www.ankori.co.il/ask

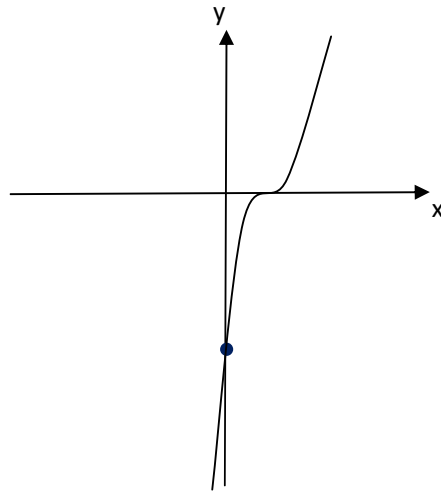
פתרון שאלון 804

1. א. 160 ש"ח
ב. 23.89%
2. א. $y = -6$
ב. $C(8.5, -6)$
ג. $F(16.5, 0)$
ד. 75 יח"ש
3. א. 70%
ב. $\frac{4}{7}$
ג. 0.6517
4. א. הוכחה
ב. הוכחה
5. א. 90° (1)
 67.5° (2)
ב. 10 ס"מ
ג. הוכחה
ד. 170.71 סמ"ר

6. א. $(0, -8), (0.5, 0)$ (1)

(2) עולה: כל x , יורדת: אף x .

ב.



ג. $g(x) = 16x - 8$ (1)

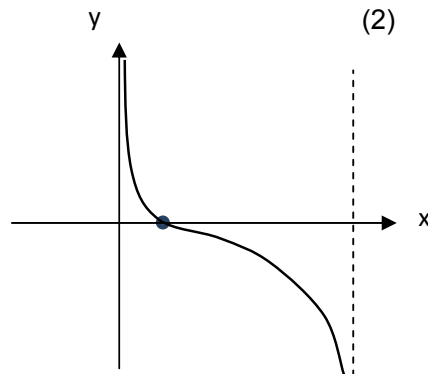
(2) $g\left(\frac{1}{4}\right) = -4, f\left(\frac{1}{4}\right) = -1$

(3) 1 יח"ש

7. א. $a = 1$ ב. $x \neq 0, x \neq 2$

ג. יורד: $x > 2, 0.5 < x < 2, x < -1$, עולה: $0 < x < 0.5, -1 < x < 0$

ד. (1) $x = 0, x = 2, y = 0$



8. א. $B\left(\frac{14}{3}, \frac{4\sqrt{3}}{3}\right)$ ב. יח"ש $\frac{16\sqrt{3}}{9}$