



הצעה לפתרון בחינת הבגרות במתמטיקה

מועד ב' קיץ תשע"ה 2015

סמל שאלון 806

הפתרון נכתב על ידי עדו מרבך, הן יחיאלי, ארז כהן,
אדם גרונדלנד, מארק רימר, אלי רימר, אדווה דדון

מצוות מורי רשת החינוך אנקורי

המורים שפתרו את הבחינה מחכים לכם פה

www.ankori.co.il/ask

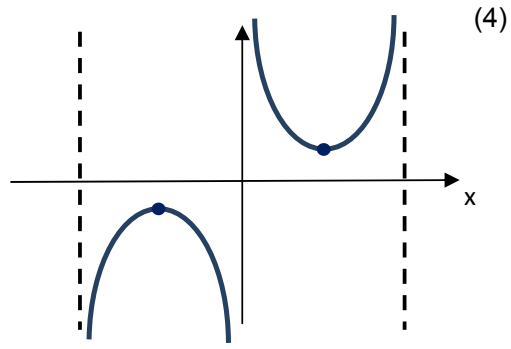
פתרון שאלון 806

1. א. 150 שניות
ב. 240 שניות
2. א. הוכחה $\left(q = \frac{1}{2}\right)$
ב. $b_1 = \frac{1}{3}$ או $b_1 = 1\frac{1}{2}$
3. א. 80% (1)
0.832 (2)
ב. 8% (1)
 $\frac{10}{11}$ (2)
4. א. הוכחה
ב. הוכחה
ג. הוכחה
5. א. $2.856r$ (1)
 $2.128r$ (2)
 $2.92r$ (3)
ב. 0.64

6. א. (1) $-\frac{\pi}{2} < x < 0, 0 < x < \frac{\pi}{2}$

(2) אי-זוגית

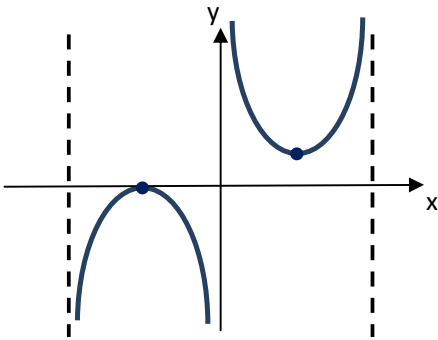
(3) $\max(-\frac{\pi}{4}, -2), \min(\frac{\pi}{4}, 2)$



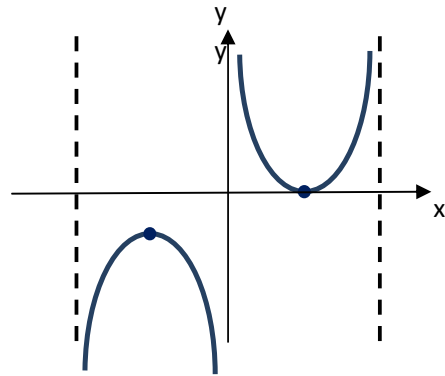
ב. (1) $a = \pm 2$

(2)

$a = -2$



$a = 2$



7. א. $f(x) = \sqrt{x^2 + 9}$

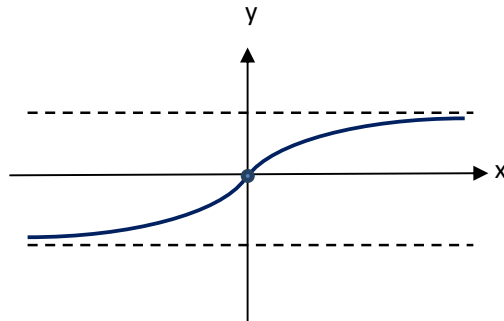
ב. (1) $f'(x)$: כל x ; $f(x)$: כל x

(2) $y_{x \rightarrow -\infty} = -1$, $y_{x \rightarrow +\infty} = 1$

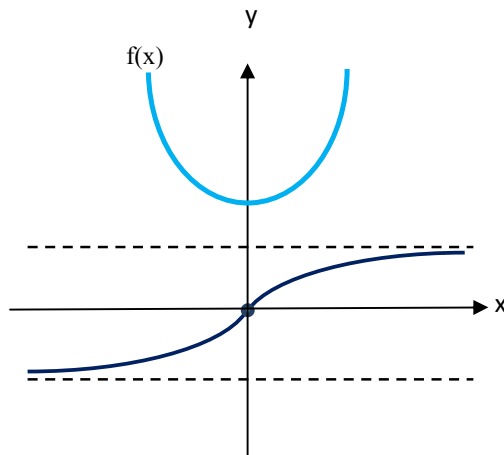
(3) $(0, 0)$

(4) עולה לכל x

(5)

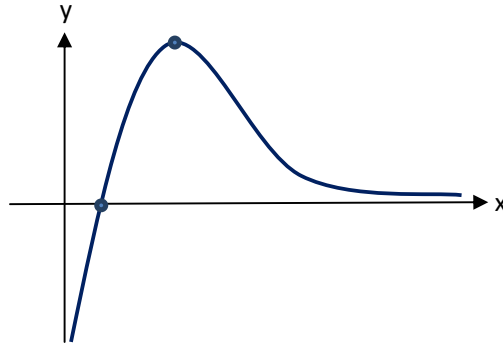


(6)



ג. $1 \leq K < 3$

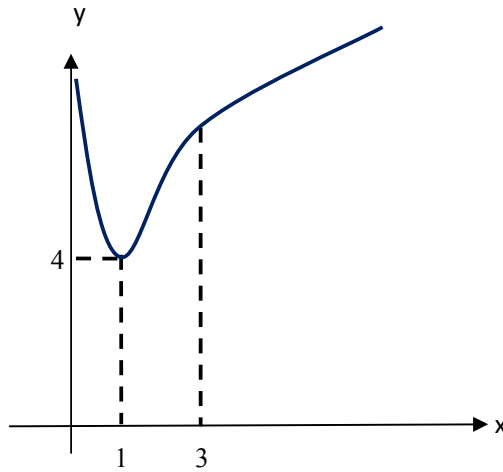
8. א.



ב. $\min : x = 1$

ג. $\cup : 0 < x < 3$, $\cap : x > 3$

ד.



ה. עליה: $0 < x < 1$; ירידה: $x > 1$