



הצעה לפתרון בחינת הבגרות במתמטיקה

מועד ב' קיץ תשע"ה 2015

סמל שאלון 807

הפתרון נכתב על ידי עדו מרבך, הן יחיאלי, ארז כהן,
אדם גרונדלנד, מארק רימר, אלי רימר, אדווה דדון

מצוות מורי רשת החינוך אנקורי

המורים שפתרו את הבחינה מחכים לכם פה

www.ankori.co.il/ask

פתרון שאלון 807

1. א. $A(4,4) ; B(1,-2)$ ב. $K(0,-3)$ (1)

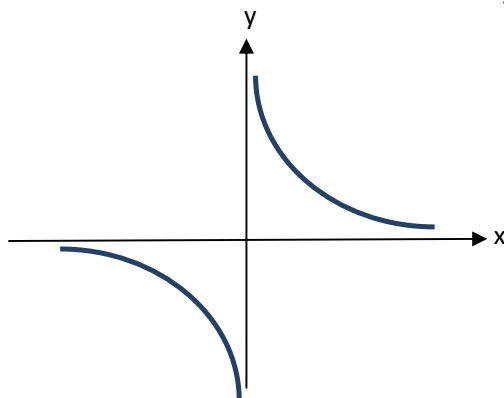
$$(x + \frac{7\sqrt{2}}{4})^2 + y^2 = \frac{49}{8} \quad (2)$$

2. א. מקביל ב. (1) לא

$$\frac{2m}{3} \quad (2)$$

ג. $m=2$

3. א. $y = \frac{1}{x}$



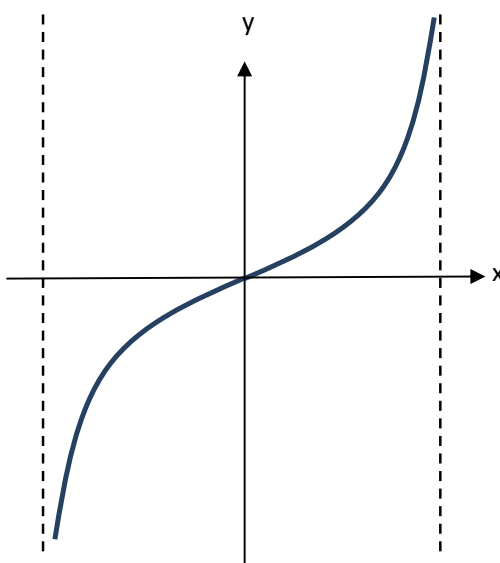
ב. 225°

4. א. $-a < x < a$ (1)

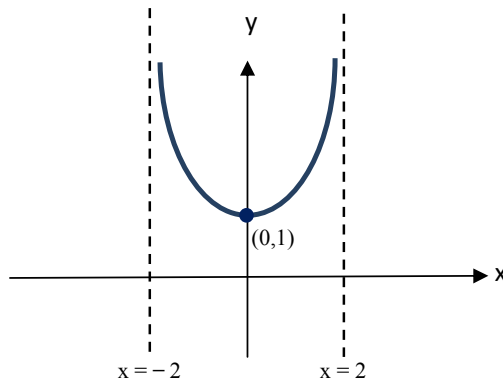
$$x = -a ; x = a \quad (2)$$

(3) הפונקציה עולה לכל x בתחום ההגדרה

(4) $(0,0)$



ב.



ג.

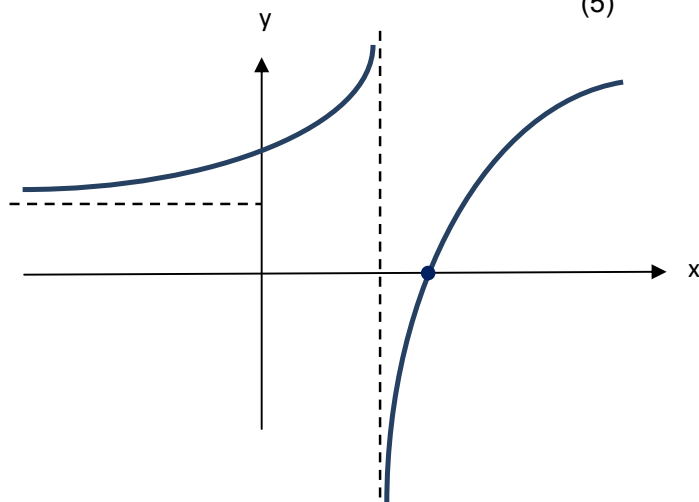
5. א. $x \neq \ln(2)$ (1)

$x = \ln(2)$, $y_{x \rightarrow -\infty} = 4$ (2)

(3) עולה לכל x בתחום ההגדרה

(4) $(0,9)$, $(\ln(4),0)$

(5)



ב. 6.592 יח"ש

ג. $x_{\min} = \ln(4)$