



הצעה לפתרון בחינת הבגרות במתמטיקה

מועד קיץ תשע"ה 2015

סמל שאלון 805

הפתרון נכתב על ידי עדו מרבך, רן יחיאלי, ארז כהן,
אדם גרונדלנד, עופר גוטליב, מארק רימר, אלי רימר,
דניאל הרשטיין, אדווה דדון

המורים שפתרו את הבחינה מחכים לכם פה

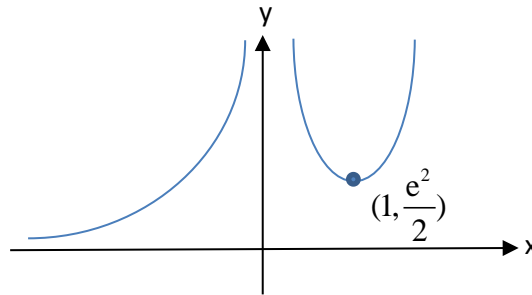
www.ankori.co.il/ask

פתרון שאלון 805

1. א. $2q$ ב. $\frac{2}{3}$ ג. 11.99°
2. א. 19.47° ב. 7.354 ס"מ ג. 11.99°
3. א. נקודה O: $y = -2x$ ב. $y = 2x - \pi$ ג. נקודה A:

א. $\frac{\pi^2}{8} - 1 = 0.2337$ יח"ש ב. $B\left(\frac{\pi}{4}, -\frac{\pi}{2}\right)$ ג.

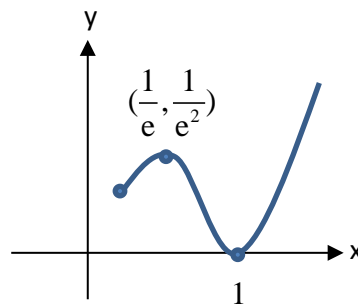
4. א. (1) $x \neq 0$ ב. (1) עלייה: $x < 0$ או $x > 1$ ג. (1) ירידה: $0 < x < 1$
- (2) אין (2) אין (3) אין



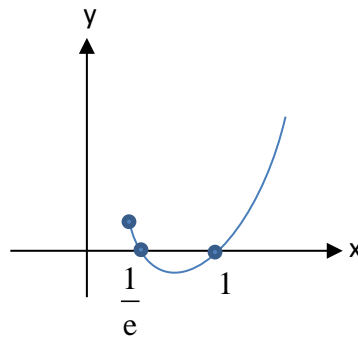
ג. גרף ו

א. $x > 0$ ב. $\max\left(\frac{1}{e}, \frac{1}{e^2}\right), \min(1, 0)$ ג.

ג. $\max\left(\frac{1}{e}, \frac{1}{e^2}\right), \min(1, 0)$



(1) .T



$$\psi''\left(\frac{1}{e}\right) = 0.135 \quad (2)$$