



הצעה לפתרון בחינת הבגרות במתמטיקה

מועד א' קיץ תשע"ו 2016

סמל שאלון 035804, 035481

הפתרון נכתב על ידי עדו מרבך, רן יחיאלי, ארז כהן,
אדם גרונדלנד, עופר גוטליב, מארק רימר,
אלי רימר, אדווה דדון

מצוות מורי רשת החינוך אנקורי

פתרון שאלון 804

1. א. 20%
ב. כן, 1704 ש"ח
2. א. $B(4.8, -3.6)$, $A(4.8, 3.6)$
ב. $y = \frac{3}{4}x$
ג. $S = 27$ יח"ש
3. א. 0.15
ב. $\frac{3}{16}$
ג. 0.36
4. א. (1) הוכחה
(2) הוכחה
ב. $\sphericalangle DAO = 90 - \alpha$ (1)
 $\alpha = 30^\circ$ (2)
5. א. $6\sqrt{2} = 8.485$
 $4\sqrt{2} = 5.657$
ב. $\sphericalangle BCA = \sphericalangle CBA = 70.53$
ג. הוכחה
ד. 7.657 מ"ס

$x \neq 1$.א .6

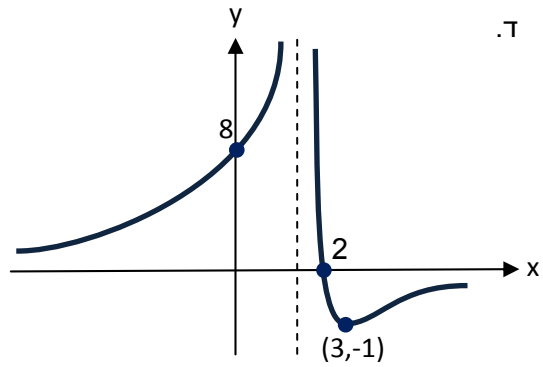
$m=8$.ב

$y=0, x=1$ (1) .ג

(2,0), (0,8) (2)

$\min(3,-1)$ (3)

(4) עלייה - $x > 3$, $x < 1$, ירידה - $1 < x < 3$

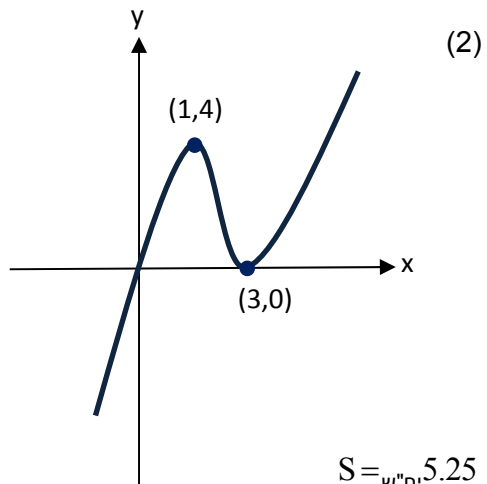


$x < 1$.ה

$\min: x=3$ $\max: x=1$ (1) .א .7

$f(x) = x^3 - 6x^2 + 9x$ (2)

(0,0), (3,0) (1) .ב



$S = \psi^n, 5.25$.ג

$O_3 = 2.5$ $O_2 = 2.5$.א .8

$n \circ 10\pi$.ב