



הצעה לפתרון בחינת הבגרות במתמטיקה

מועד א' קיץ תשע"ו 2016

4 יח"ל – שאלון שני

סמל שאלון 035805

הפתרון נכתב על ידי עדו מרבך, רן יחיאלי, ארז כהן,

אדם גרונדלנד, עופר גוטליב, מארק רימר,

אלי רימר, אדווה דדון

מצוות מורי רשת החינוך אנקורי

פתרון שאלון 807

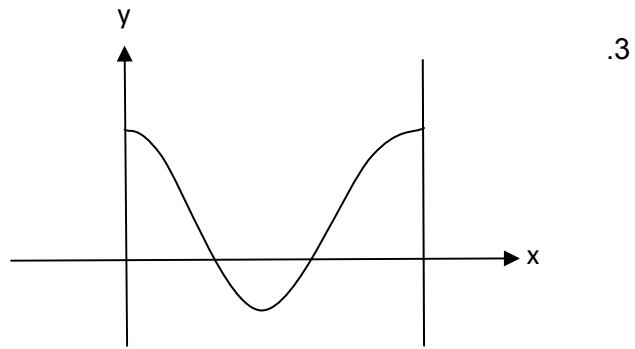
1. א. $q = \frac{1}{x^2}$.ב. $x = 2$.ג. $\frac{4}{15}$

2. א. 55° .ב. 95.238 סמ"ק .ג. 43.274°

3. א. 1. $\left(\frac{\pi}{3}, 0\right), \left(\frac{2\pi}{3}, 0\right)$

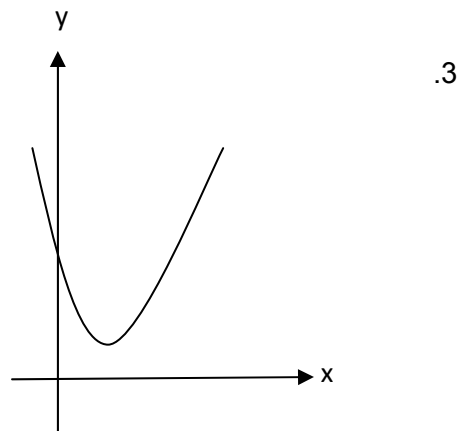
2. $(0, 3)$ מקסימום מוחלט, $\left(\frac{\pi}{2}, -1\right)$ מינימום מוחלט,

$(\pi, 3)$ מקסימום מוחלט



ב. $\frac{\pi}{3} < x < \frac{2\pi}{3}$

4. א. 1. $(0, e^4 + 3)$.2. $(1, 2e^2 + 2)$ מינימום מוחלט



ב. $k = 10$

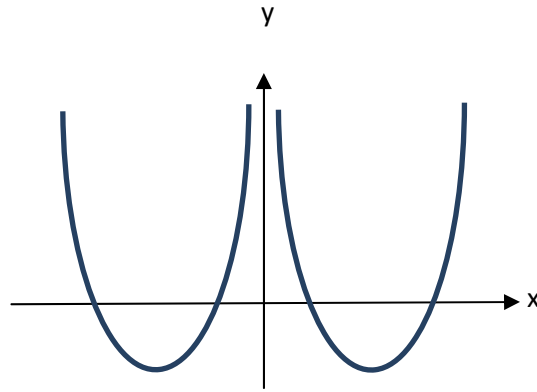
5. א. $x \neq 0$

ב. $x = 0$

ג. מינימום מוחלט, $(-1, -2)$, מינימום מוחלט, $(1, -2)$.

ד. 1. 18.781

2.



ה. שתי נקודות חיתוך