



הצעה לפתרון בחינת הבגרות במתמטיקה

מועד א' קיץ תשע"ו 2016

5 יח"ל – שאלון שני

סמל שאלון 035807

הפתרון נכתב על ידי עדו מרבך, רן יחיאלי, ארז כהן,
אדם גרונדלנד, עופר גוטליב, מארק רימר,
אלי רימר, אדווה דדון

מצוות מורי רשת החינוך אנקורי

פתרון שאלון 807

א. 1. $y = \frac{3}{4}x - 11\frac{1}{4}$.א .1

ב. $R = 10$ (1)

(2) $D(-9, -18)$

א. 2. $\underline{w} \cdot \underline{v} = 25$ (1) .א .2

(2) $\underline{w} \cdot \underline{u} = 25$

ב. $AE = 10$

ג. $\sphericalangle ECD = 90^\circ, \frac{25 \cdot \sqrt{2}}{2}$ (1) .ג

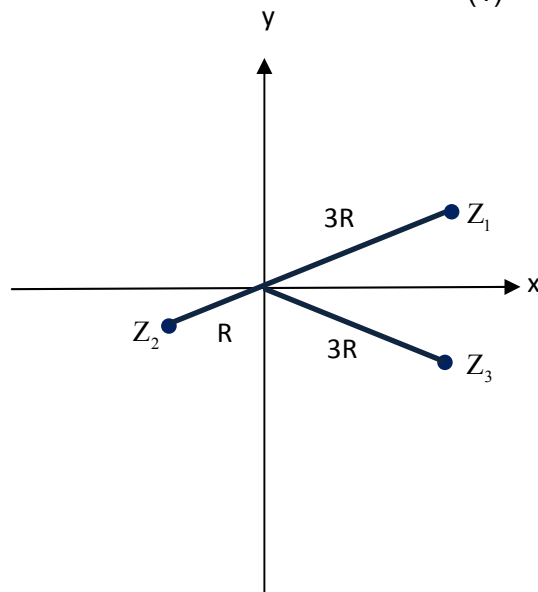
(2) $\frac{125 \cdot \sqrt{2}}{6}$

א. 3. $Z_1 = 3R \cdot \text{Cis}(\theta)$.א .3

$Z_2 = -R \cdot \text{Cis}(\theta) = R \cdot \text{Cis}(\theta + 180^\circ)$

ב. $\theta = 30^\circ$

ג. (1)

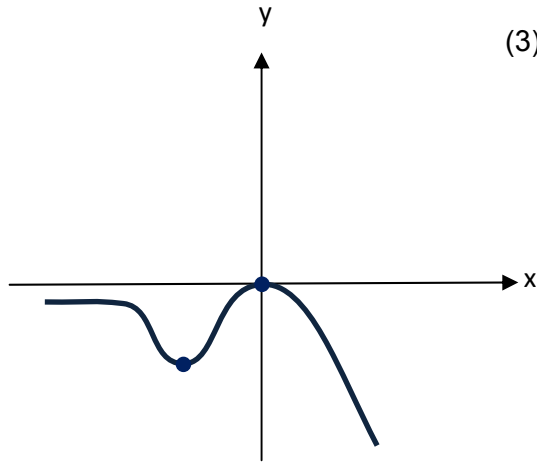


(2) $|Z_2| = 10$

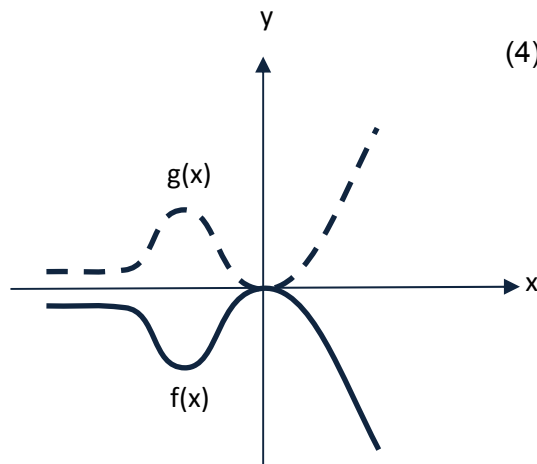
$$\max(0,0), \min(-0.87, -1.18) \quad (1) \quad .\kappa \quad .4$$

$$(0,0) \quad (2)$$

$$(3)$$



$$(4)$$



$$\psi''(x) = 2 \cdot \left(1 - \frac{1}{e}\right) = \psi''(x) \approx 1.264 \quad \text{ב.}$$

$$(-1,0) \quad \text{ג.}$$

$$x > 0 \quad (1) \quad .\kappa \quad .5$$

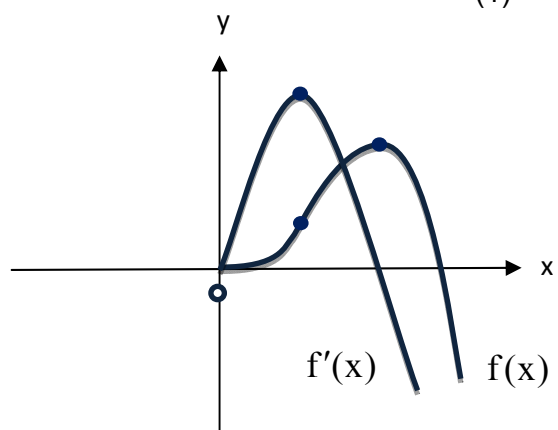
$$(\sqrt{e}, 0) \quad (2)$$

$$\max\left(1, \frac{1}{4}\right) \quad (3)$$

$$\max\left(\frac{1}{e}, \frac{1}{e}\right) \quad (1) \quad \text{ב.}$$

$$\left(\frac{1}{e}, \frac{3}{4e^2}\right) \quad (2)$$

(1) .λ



$$\frac{1}{e} < x < 1 \quad (2)$$

$2b - a - c$.τ