



הצעה לפתרון בחינת הבגרות במתמטיקה

מועד ב' קיץ תשע"ו 2016

סמל שאלון 035806, 035581

הפתרון נכתב על ידי עידו מרבך, רן יחיאלי, ארז כהן,
אדם גרונדלנד, עופר גוטליב, מארק רימר,
אלי רימר

מצוות מורי רשת החינוך אנקורי

המורים שפתרו את הבחינה מחכים לכם פה

פתרון שאלון 806

1. א. 20 דקות
ב. 5 שעות ו- 36 דקות

2. א. (1) הוכחה
1 (2)
ב. $\frac{3}{k+1}$

3. א. 0.5
ב. 0.3
ג. $\frac{15}{34}$

4. א. הוכחה
ב. לא
ג. 15 ס"מ
ד. 16S

5. א. $90 - \frac{1}{2}\alpha$
ב. $2R \cos(\alpha)$
ג. $\frac{h}{\cos(\frac{1}{2}\alpha)}$
ד. $\alpha = 30^\circ$

6. א. $0 \leq x < \frac{\pi}{2}$ (1)

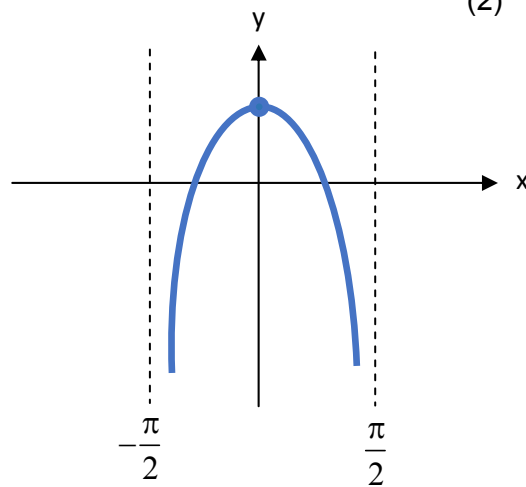
(2) $x = \frac{\pi}{2}$

(3) $(\frac{\pi}{4}, 0)$

(4) $\max(0, \frac{1}{2})$

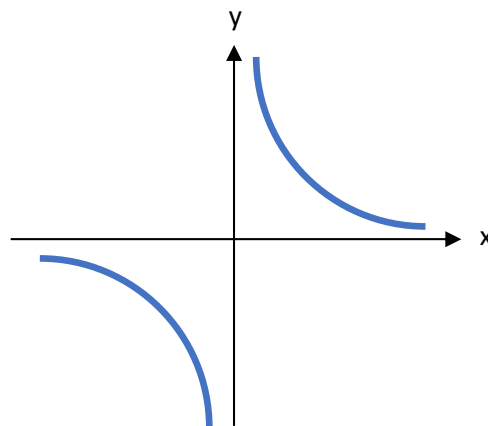
ב. הוכחה (1)

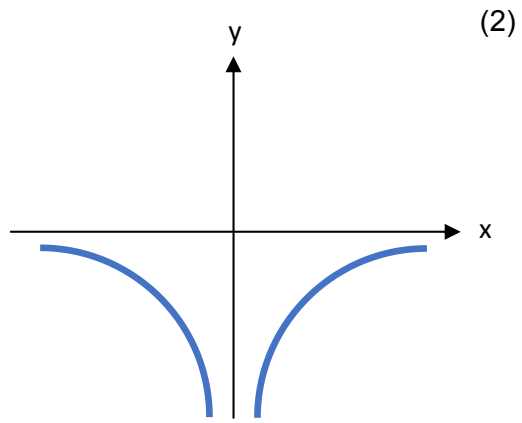
(2)



ג. $\psi''(\frac{\pi}{4} - \frac{1}{2})$

7. א. (1)





5.25 .ב

$g'(x)$ (1) .ג

$a = 6$ (2)

$BC = \sqrt{K^2 - X^2}$.א .8

ר"מ $1\frac{1}{2}$.ב

8. א. $x=0, y=1$

ב. הוכחה

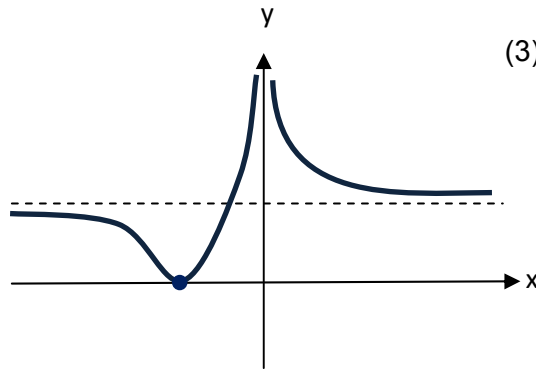
ג. (1) אין נקודות קיצון

(2) שתי נקודות פיתול

ד. (1) נקודת קיצון אחת

(2) נקודת פיתול אחת

(3)



ה. חיובי $(g''(x) \cdot f''(x) > 0)$