



הצעה לפתרון בחינת הבגרות במתמטיקה

מועד חורף תשע"ח 2018

4 יח"ל – שאלון ראשון

סמל שאלון 804, 035481

הפתרון נכתב על ידי עידו מרבך, רן יחיאלי, ארז כהן,
אדם גרונדלנד, עופר גוטליב, נדב גונן, שירה כהן

מצוות מורי רשת החינוך אנקורי

פתרון שאלון 804

1. א. הסוחר קנה 120 מוצרים
ב. הכנסתו הייתה 3000 ש"ח

2. א. $B(0,3)$

$C(4,0)$

$D(9,0)$

ב. יה"ש $S_{ABCD} = 45$

ג. 1. יה"ש $S_{\triangle AEF} = 9$

2. יה"ש $S_{EFDCB} = 36$

3. א. 1. $\frac{1}{6}$

2. $\frac{25}{216}$

ב. 1. $\frac{5}{6}$

2. $\frac{5}{12}$

4. א. הונחה

ב. הונחה

ג. הונחה

5. א. 1. $\angle BAC = 36.87^\circ$

$\angle ABC = \angle ACB = 71.57^\circ$

2. $AB = 1.9R$

ב. $AD = 4.76R$

ג. $R = 5$

א. 6. 1. $x \neq 1$

2. $x = 1$
 $y = a$

3. $(-1, a-1) \min$

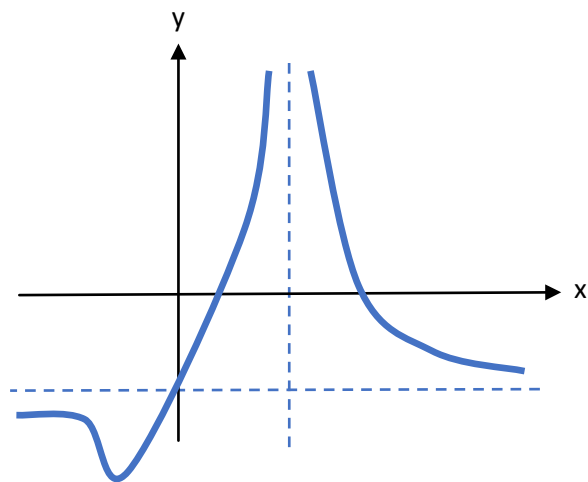
4. ירידה: $x > 1, x < -1$

עלייה: $-1 < x < 1$

ב. $a = -3$

ג. 1. $(0, -3)$

2.

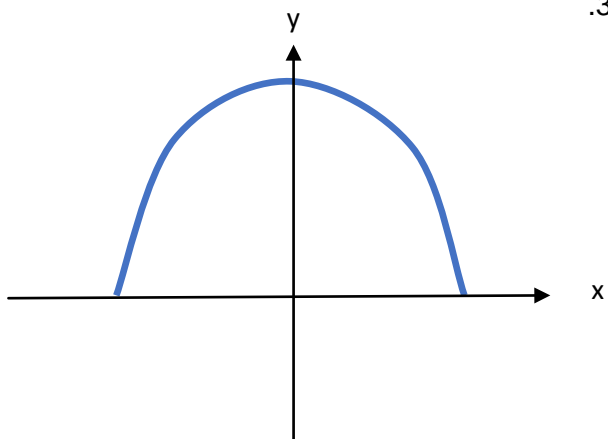


3. $k = -3, k = -4$

7. א. 1. $-7 \leq x \leq 7$

2. $(-7, 0)$ min, $(0, 7)$ max, $(7, 0)$ min

3.

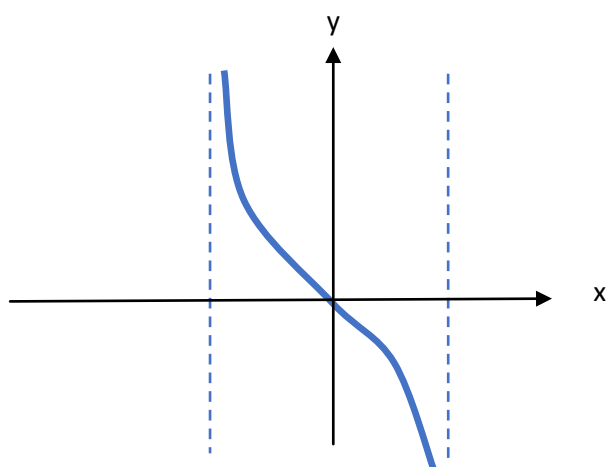


ב. 1. $x = -7, x = 7$

2. חיובית $-7 < x < 0$

שלילית $0 < x < 7$

3.



ג. 3.39

8. א. $DB = \frac{a}{2}$

ב. $\frac{AB}{BE} = 1$