



הצעה לפתרון בחינת הבגרות במתמטיקה

קייץ תשע"ח 2018 - מועד א'

4 יח"ל

סמל שאלון 035804, 035481

הפתרון נכתב על ידי עדו מרבך, רן יחיאלי, ארז כהן,
אדם גרונדלנד, עופר גוטליב, לליב טאובר, מיקי סולומוביץ',
שירה כהן

מצוות מורי רשת החינוך אנקורי

פתרון שאלון 804

1. א. מהירות המכונית – 72 קמ"ש

ב. מהירות האופניים – 18 קמ"ש

ג. $t = \frac{7}{5}$ שעות

2. א. E(3,2)

ב. C(9,0)

ג. K(7, $\frac{2}{3}$) (1)

KF = $\frac{2}{3}$ יחידות

$S_{\Delta EKF} = \frac{4}{3}$ יח"ש (2)

3. א. 7 אפרסקים

ב. $\frac{2}{9}$

ג. $\frac{11}{18}$ (1)

$\frac{21}{22}$ (2)

4. א. הוכחה.

ב. הוכחה.

ג. הוכחה.

ד. $S_{\Delta CBD} = \sqrt{3}R^2$

5. א. $S_{\Delta BAD} = 75 \sin \alpha$ יח"ש

ב. $\alpha = 60$

ג. $BD = 5\sqrt{7}$ יחידות

ד. $\angle ABE = 40.89^\circ$ (1)

$R = 13.77$ (2) יחידות

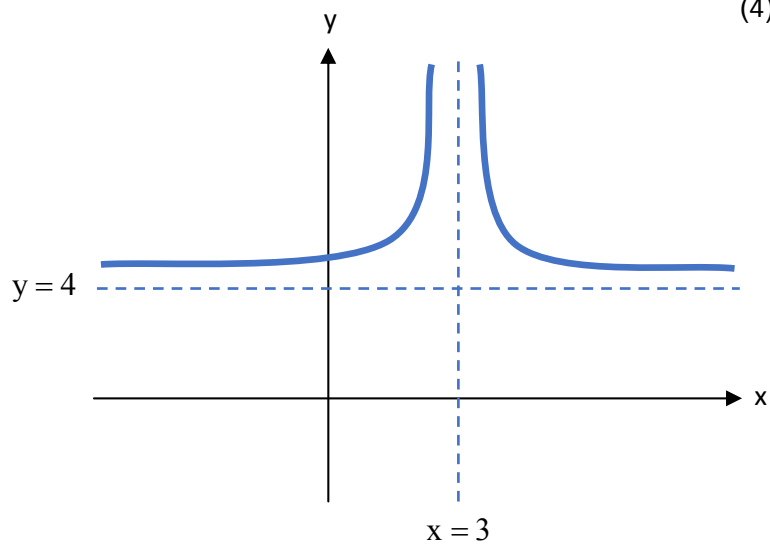
6. א. $x \neq 3$ (1)

ב. $y = 4, x = 3$ (2)

ג. עלייה: $x < 3$

ד. ירידה: $x > 3$

(4)



ב. 4.5 יח"ש

ג. $\frac{1}{2}$ יח"ש

.7 א. $x \geq -a$

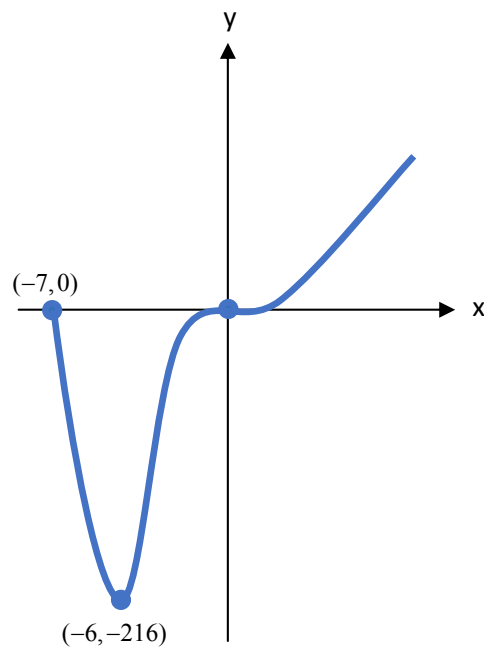
ב. $a = 7$

ג. $(0,0), (-7,0)$ (1)

(-7,0) max (2)

(-6,-216) min

(3)



(4) חיובי: $x > 0$

שלילי: $-7 < x < 0$

ד. $C = 216$

.8 א. $A(1.5, \frac{27}{8})$

ב. $S_{\Delta ABO} = \frac{27}{32}$ ש"ח