



הצעה לפתרון בחינת הבגרות במתמטיקה

קייץ תשע"ח 2018 - מועד ב'

4 יח"ל

סמל שאלון 035804, 035481

הפתרון נכתב על ידי עדו מרבך, רן יחיאלי, ארז כהן,

אדם גרונדלנד, לליב טאובר, מיקי סולומוביץ',

שירה כהן

מצוות מורי רשת החינוך אנקורי

פתרון שאלון 804

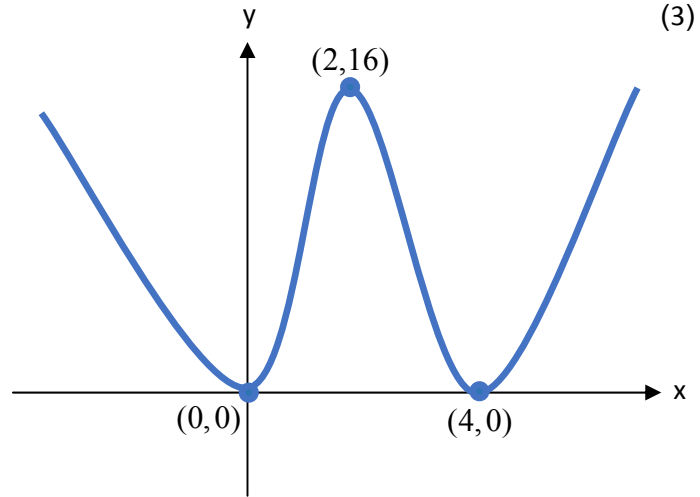
1. א. 6a ס"מ ו-8a ס"מ
ב. ארוך ב-30%
ג. 27 ס"מ ו-36 ס"מ
2. א. $(x-4)^2 + (y-1)^2 = 25$
ב. BC: $y = -\frac{4}{3}x - 2$
ג. $S_{ABCM} = 50$ יח"ש
ד. $R = 5.59$ יח"
3. א. $P(\text{בן גר בעיר}) = \frac{1}{3}$
ב. $P(\text{עיר/בת}) = \frac{1}{2}$
ג. 600 תלמידים גרים בעיר
ד. $\frac{7}{27}$
4. א. הוכחה.
ב. הוכחה.
ג. הוכחה.
ד. $ED = 4$ מ"ס
5. א. $\sphericalangle ADB = 71.56^\circ$
ב. $BC = 1.31a$ יח"
ג. $AC = 2.18a$ יח"
ד. $S_{ABDC} = 107.88$ מ"ר

6. א. $(0,0), (4,0)$ (1)

$\min(0,0)$ (2)

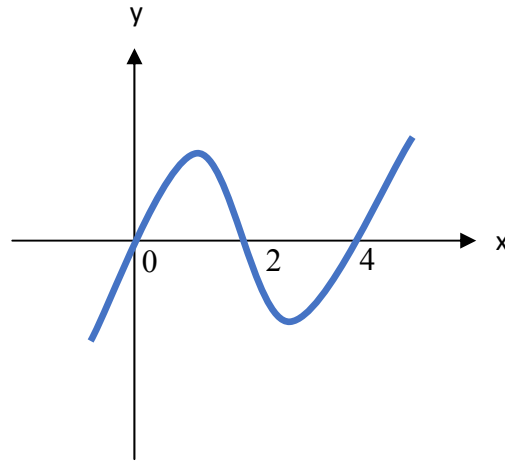
$\max(2,16)$

$\min(4,0)$



ב. 34.133 יח"ש

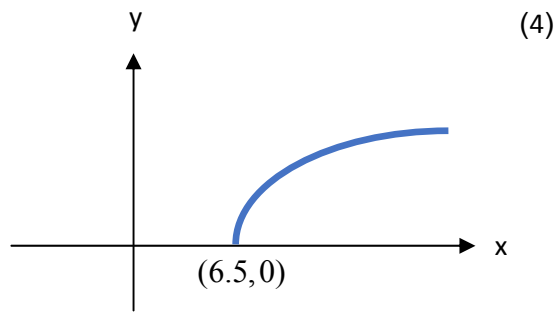
ג.



7. א. $x \geq 6.5$ (1)

$(6.5,0)$ (2)

(3) נגזרת חיובית לכל x בתחום ההגדרה



ב. $x > 6.5$ (1)

$x = 6.5$ (2)

ג. $A(7,1)$

ד. 2 יח"ש

8. א. $y = 3, x = 1$

ב. $A(3,5)$

ג. 4 יח"ש = שטח המלבן שהיקפו מינימלי