



הצעה לפתרון בחינת הבגרות במתמטיקה

קיץ תשע"ח 2018 - מועד ב'

4 יח"ל

סמל שאלון 035805, 035482

הפתרון נכתב על ידי עידו מרבך, רן יחיאלי, ארז כהן,  
אדם גרונדלנד, לליב טאובר, מיקי סולומוביץ',  
שירה כהן

מצוות מורי רשת החינוך אנקורי

פתרון שאלון 805

1. א.  $q = \frac{1}{15}$

ב.  $b_4 = 135$

2. א. הוכחה

ב.  $\alpha = 54.736^\circ$

ג.  $a = 4$  (1)

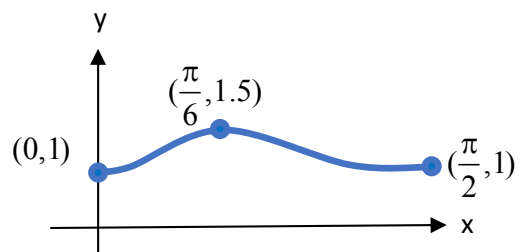
$S_{AA'BD} =_{\text{ש"נ}} 37.86$  (2)

3. א.  $\min\left(\frac{\pi}{2}, 1\right)$

$\max\left(\frac{\pi}{6}, 1.5\right)$

$\min(0, 1)$

ב.



ג.  $K = 1,5$  (1)

$S = \frac{3\pi}{4} - 2 =_{\text{ש"נ}} 0.356$  (2)

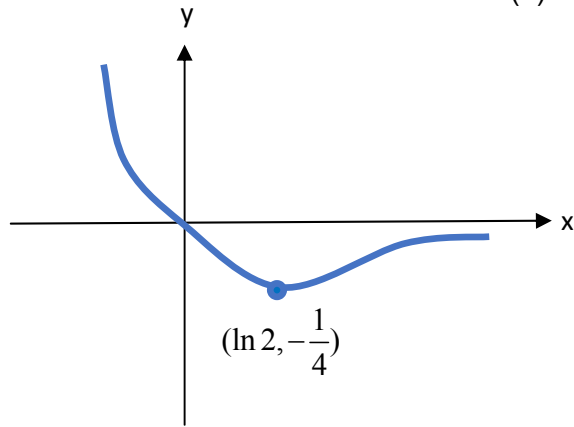
.x כל (1) .א .4

(ln a, 0), (0, a-1) (2)

a = 1 .ב

(ln 2, -1/4) (1) .ג

(2)



max x = 0 .ד

x ≠ 0 (1) .א .5

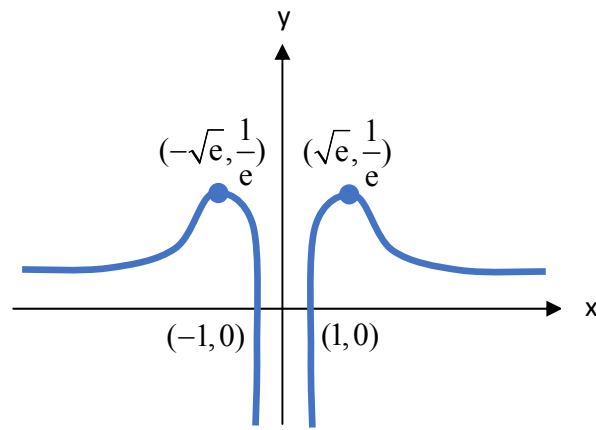
x = 0 (2)

(1, 0), (-1, 0) (3)

max(√e, 1/e) (4)

max(-√e, 1/e)

(5)



(6) תחום חיוביות:  $x > 1$  או  $x < -1$

תחום שליליות:  $-1 < x < 0$  או  $0 < x < 1$

ב. IV