



הצעה לפתרון בחינת הבגרות במתמטיקה

קיץ תשע"ח 2018 - מועד ב'

5 יח"ל

סמל שאלון 035582, 035807

הפתרון נכתב על ידי עדו מרבך, רן יחיאלי, ארז כהן,

אדם גרונדלנד, לליב טאובר, מיקי סולומוביץ',

שירה כהן

מצוות מורי רשת החינוך אנקורי

פתרון שאלון 807

1. א. $y^2 = 24x$

ב. $A(24, 24), B(1.5, -6)$

ג. $(1.5, 6), (24, -24)$

2. א. $\overrightarrow{DK} = -\frac{3}{4}\mathbf{u} + \frac{3}{4}\mathbf{v} + \frac{3}{4}\mathbf{w}$

ב. $\frac{DK}{DB'} = \frac{3}{4}$

ג. $S = \frac{1}{3}, t = 1$ (1)

$\frac{B'F}{B'C'} = \frac{1}{3}$ (2)

3. א. $Z_A = 8 + i$ (1)

$Z_B = -8 - i$

(2) הוכחה

ב. $Z_B = -1 + 8i$ או $Z_B = 1 - 8i$

ג. הוכחה

4. א. כל x (1)

(2) $\min(0, 1)$

ב. כל x (1)

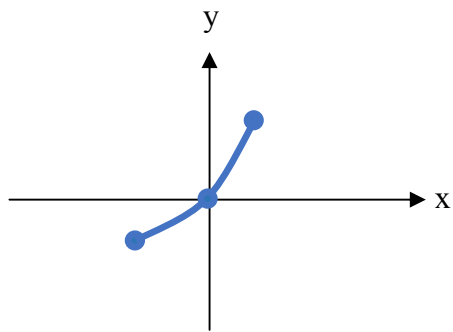
(2) $x \rightarrow +\infty: y = 1$

$x \rightarrow -\infty: y = 0$

(3) $(0, 0)$

(4) הוכחה

ג. $f(1) = 1, f(-1) = \frac{1-e}{1+e} = -0.462$ (1)



(2) הסבר

ד. $\ln\left(\frac{1}{e}+1\right) = 0.313$

5. א. (1) כל x

(2) f(x) עולה לכל x

ב. כל x

ג. (1) הוכחה

(2) $(0, \ln(1+b))$

ד. $b = 4$

ה.

