



הצעה לפתרון בחינת הבגרות במתמטיקה

מועד קיץ תשע"ה 2015

סמל שאלון 807

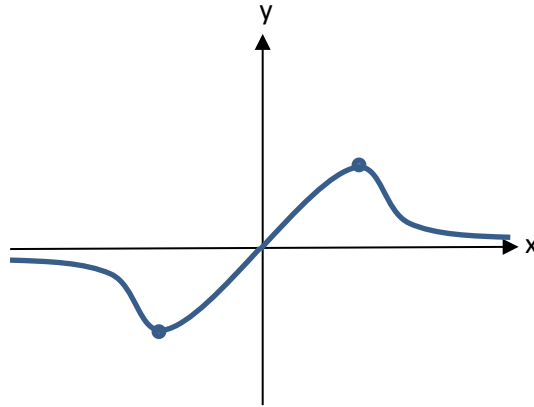
הפתרון נכתב על ידי עדו מרבך, רן יחיאלי, ארז כהן,
אדם גרונדלנד, עופר גוטליב, מארק רימר, אלי רימר,
דניאל הרשטיין, אדווה דדון
מצוות מורי רשת החינוך אנקורי

המורים שפתרו את הבחינה מחכים לכם פה

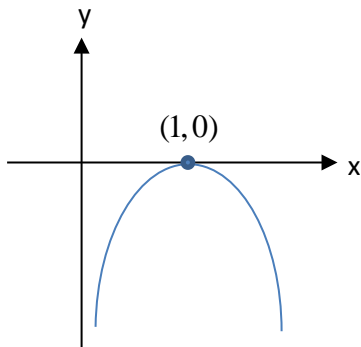
www.ankori.co.il/ask

פתרון שאלון 807

1. א. $\frac{32}{p} + \frac{p}{2}$.א.
 ב. $y^2 = 8x$.ב.
 ג. $(6, \pm\sqrt{48})$.ג.
2. א. $OA = 8, OB = 4, OC = 4, AB = \sqrt{80}, AC = \sqrt{80}, BC = \sqrt{32}$ (1) .א.
 (2) לא .ב.
 מצטלבים .ב.
3. א. הוכחה .א.
 ב. $n = 8$.ב.
4. א. הוכחה .א.
 ב. $\min(-2, -\frac{2a}{\sqrt{e}}), \max(2, \frac{2a}{\sqrt{e}})$ (1) .ב.
 (2)



- ג. 1.88 .ג.
 ד. מקסימום: $x = 2$, מינימום: $x = 0$, מקסימום: $x = -2$.ד.
5. א. $x > 0$.א.
 ב. $x = \frac{a}{2}$.ב.
- ג. גרף IV .ג.
 ד. $a = 2$ (1) .ד.
 (2)



(3) לא

(4) $a > 2$