



הצעה לפתרון בחינת הבגרות במתמטיקה

מועד ב' קיץ תשע"ו 2016

4 יח"ל – שאלון שני

סמל שאלון 315, 035805

הפתרון נכתב על ידי עדו מרבך, רן יחיאלי, ארז כהן,  
אדם גרונדלנד, עופר גוטליב, מארק רימר,  
אלי רימר

מצוות מורי רשת החינוך אנקורי

**פתרון שאלון 807**

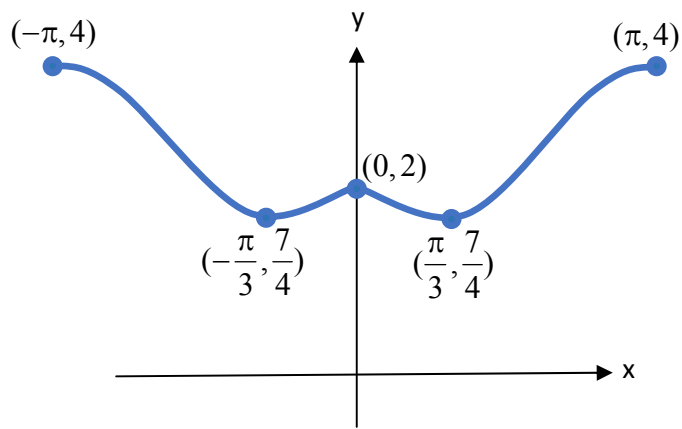
1. א.  $a_1 = 20$     ב.  $S_{10} = -2420$  אחרונות    ג.  $a_{36} = -120$

2. א.  $S_{AA'CC'} = 127.44$  מ"ר    ב.  $\sphericalangle A'DA = 67.437^\circ$

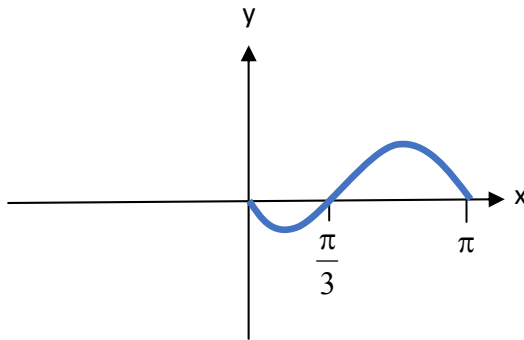
3. א.  $(\pi, 4), (0, 2), (-\pi, 4)$  - MAX

ב.  $(-\frac{\pi}{3}, \frac{7}{4}), (\frac{\pi}{3}, \frac{7}{4})$  - MIN

ב.



ג. (1)

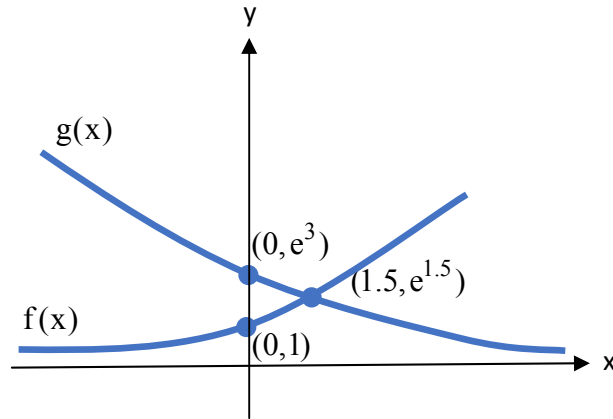


$S = 2\frac{1}{4}$  (2)

א. 4.  $(0, e^3) - g(x)$   
 $(0, 1) - f(x)$

ב.  $g(x)$  – יורדת לכל  $x$   
 $f(x)$  – עולה לכל  $x$

ג. (1)  $(1.5, e^{1.5})$   
 (2)



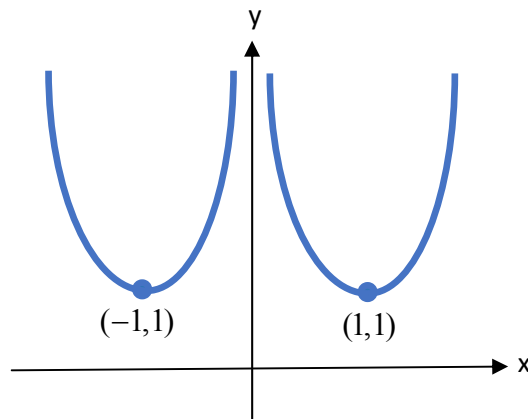
(3)  $S = 29.05$

א. 5.  $x \neq 0$

ב.  $m = 4$

ג.  $\text{MIN}(-1, 1), \text{MIN}(1, 1)$

ד.



ה. 4 נקודות חיתוך