



הצעה לפתרון בחינת הבגרות במתמטיקה

מועד חורף תשע"ו 2016

סמל שאלון 807

הפתרון נכתב על ידי עדו מרבך, רן יחיאלי, ארז כהן,
אדם גרונדלנד, עופר גוטליב, מארק רימר

מצוות מורי רשת החינוך אנקורי

המורים שפתרו את הבחינה מחכים לכם פה

www.ankori.co.il/ask

פתרון שאלון 807

1. א. $(-7,0)$, $(3,0)$ ב. 23.8 יחידות שטח

2. א. AB מקביל לציר ה- y .

ב. 14.04°

ג. 13.34°

3. א. הוכחה.

ב. $\arg(z_4) = 225^\circ$

ג. $18\sqrt{3}$ יחידות שטח

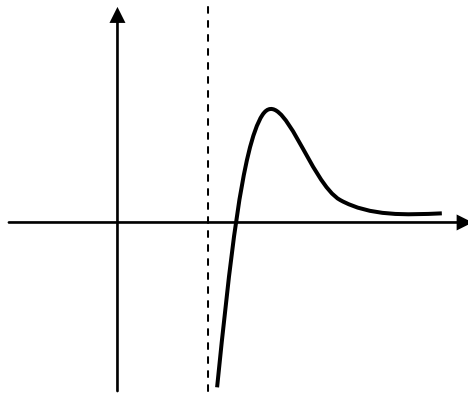
4. א. 1. $x > \frac{2}{a}$

2. $x = \frac{2}{a}$

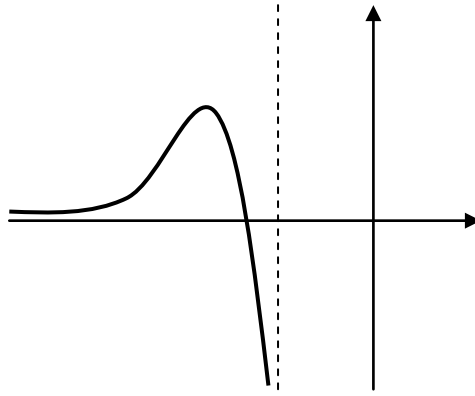
3. $\left(\frac{3}{a}, 0\right)$

4. מקסימום $\left(\frac{e+2}{a}, \frac{1}{e}\right)$

ב.



ג.



ד. $\frac{1}{2}$

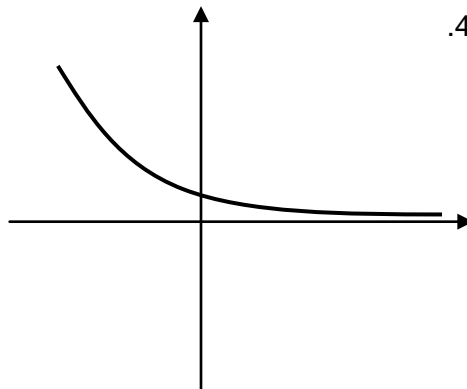
א. 1. $(0, a)$ 5.

2. עולה : כל x

יורדת : אף x

3. אין פיתול.

4.



ב. אין פיתול

ג. $a = 5$