

הצעה לפתרון בחינת הבגרות במתמטיקה

מועד ב' קיץ תשע"ד 2014

שאלון 804

**הפתרון נכתב על ידי רן יחיאלי, דוד ניסקי, ארז כהן,
עידו מרבך, דניאל הרשטיין, אדווה דדון ואלי רימר
מצוות מורי רשת החינוך אנקורי**

.1

א. 12 קמ"ש

ב. 9 קמ"ש

.2

א. $A(5, -3)$

ב. $(x-3)^2 + (y+6)^2 = 13$

ג. 12 יחידות שטח

.3

א. 0.3

ב. $\frac{6}{7}$

ג. 0.02835

.4

א. הוכחה

ב. הוכחה

ג. הוכחה

.5

א. $\alpha = 30^\circ$

ב. $m = 6$

.6

א.

(1) $x \neq 5$

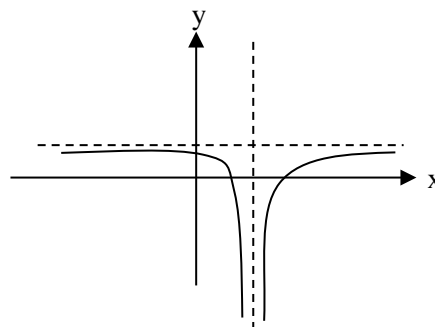
(2) $x = 5, y = 1$

(3) $(0, \frac{24}{25}), (4, 0), (6, 0)$

(4) $f'(x) < 0 : x < 5$

$f'(x) > 0 : x > 5$

ב.



ג. $(5, -2), (3\frac{1}{2}, 1)$

.7

א. $x = 16$

ב. $x = 16$ מקסימום

ג. $y = 8\sqrt{x} - x - 16$

ד. 5 יחידות שטח

.8

א. $A(t, -t^2 + 9)$

$B(t, (t-3)^2)$

$C(-t, -t^2 + 9)$

ב. $t = 2$