



הצעה לפתרון בחינת הבגרות במתמטיקה

מועד חורף תשע"ח 2018

3 יח"ל – שאלון ראשון

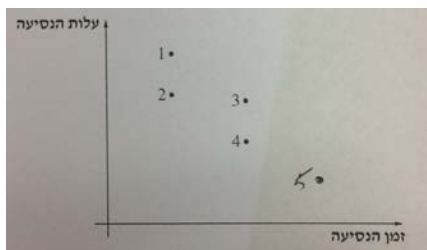
סמל שאלון 35182,801

הפתרון נכתב על ידי עידו מרבך, רן יחיאלי, ארז כהן,
אדם גרונדלנד, עופר גוטליב, נדב גונן, שירה כהן

מצוות מורי רשת החינוך אנקורי

פתרון שאלון 801

1. מבוגרים 35 ילדים 55
 2. א. 3
 ב. 2
 ג. 1
 ד.



3. א. $AB = 10$

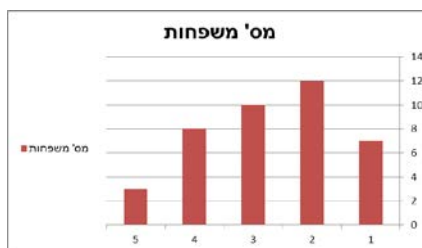
ב. יח"ש $S_{ABCD} = 100$

ג. $AC = 10\sqrt{2} = 14.14$

4. א. $\angle COB = 75^\circ$

ב. $\angle ADB = 105^\circ$

5. א.



ב. ממוצע 2.7

ג. 3

ד. 2

6. א. $\frac{1}{36}$

ב. $\frac{1}{6}$

ג. $\frac{1}{2}$