



הצעה לפתרון בחינת הבגרות במתמטיקה  
קיץ תשפ"א 2021 – מועד מיוחד – יוני

4 יח"ל  
סמל שאלון 035804, 035481

הפתרון נכתב על ידי: עידו מרבך, רן יחיאלי, ארז כהן,  
עופר גוטליב, רויטל אדלר,  
כרמית שביב פרוינד

מצוות מורי רשת החינוך אנקורי

פתרון שאלון 804

14:36 .א .1

$x = 10$  .ב

$AB = \sqrt{68}$  .א .2

$y_D = 10$  (1) .ב

$m_1 \cdot m_2 = -1$  הוכחה (2)

$x^2 + (y - 6.25)^2 = 18 \frac{1}{16}$  .ג

$(-2, 2.5)$  .ד

18 סוכריות .א .3

$P(\text{טעמים שונים}) = \frac{32}{153}$  .ב

$P(\text{לפחות אחת בטעם תות}) = \frac{152}{153}$  (1) .ג

$P(\text{לפחות אחת בטעם תות/טעמים שונים}) = \frac{4}{19}$  (2)

$P(3 \text{ באותו הטעם}) = \frac{35}{51}$  .ד

הוכחה .א .4

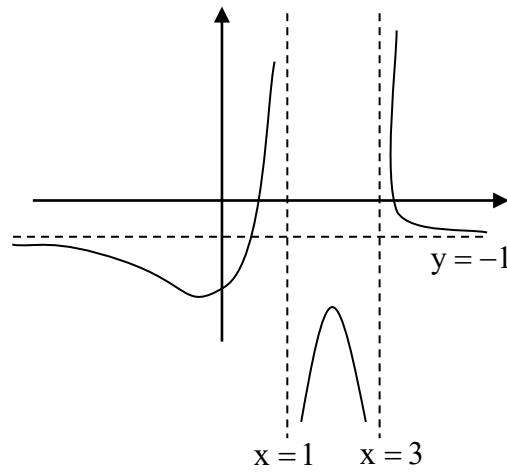
הוכחה .ב

הוכחה .ג

$AC = 8 \frac{1}{3}$  .ד

5. א.  $\angle BAC = 41.41^\circ$   
 ב.  $AE = 7.56$   
 ג.  $\angle ECB = 32.15^\circ$   
 ד.  $S_{EBFC} = 21.75$  יח"ש

6. א.  $x \neq 1, x \neq 3$   
 ב. אנכית:  $x = 1, x = 3$   
 אופקית:  $y = 3 + a$   
 ג.  $\max(1.5, -9 + a), \min(0, a)$   
 ד. עלייה:  $0 < x < 1, 1 < x < 1.5$   
 ירידה:  $x < 0, 1.5 < x < 3, x > 3$   
 ה.  $a = -4$   
 ו.



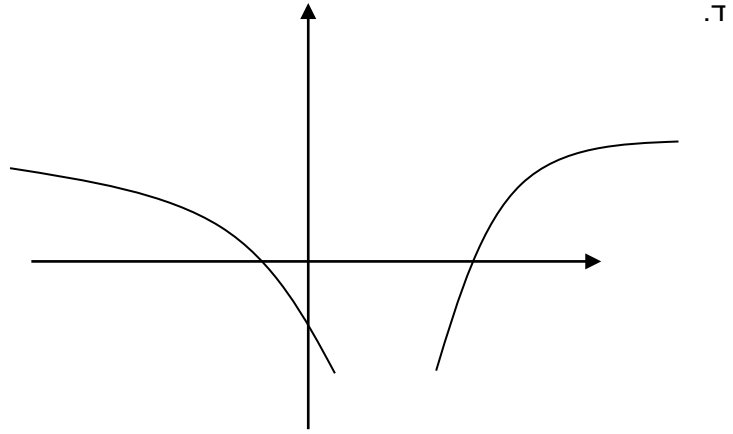
- ז.  $y = -1$   
 $y = -4$   
 $y = -13$

7. א.  $x \leq 2$  או  $8 \leq x$

ב. עלייה:  $8 < x$

ירידה:  $x < 2$

ג.  $(10.83, 0)$ ,  $(-0.83, 0)$ ,  $(0, -1)$



ה. גרף III

ו. 4.485

8. א. צלע הריבוע  $x - 2x - \frac{a}{4}$

ב.  $x = \frac{a}{14}$

ג.  $a = 28$