



הצעה לפתרון בחינת הבגרות במתמטיקה
קיץ תשפ"א 2021 – מועד מיוחד – יוני

4 יח"ל
סמל שאלון 035805, 035482

הפתרון נכתב על ידי: עידו מרבך, רן יחיאלי, ארז כהן,
עופר גוטליב, רויטל אדלר,
כרמית שביב פרוינד

מצוות מורי רשת החינוך אנקורי

פתרון שאלון 805

1. א. $a_1 = -1.5$

ב. $q = -2$

ג. 18 איברים

ד. $d = 9(1)$

ה. $b_1 = 21, b_2 = 22(2)$

2. א. $AC = 15a$

ב. $25.52a$

ג. 1550.34 יח"ק

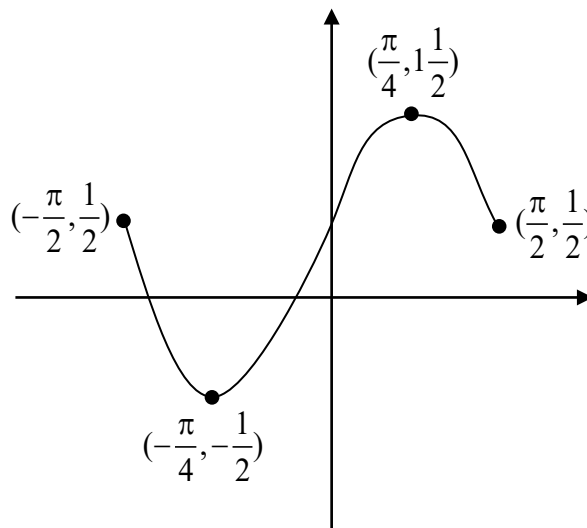
3. א. $(0, \frac{1}{2}), (-\frac{5}{12}\pi, 0), (-\frac{1}{12}\pi, 0)$

ב. מינימום $(-\frac{1}{4}\pi, -\frac{1}{2})$

ג. מקסימום $(\frac{1}{4}\pi, 1\frac{1}{2})$

ד. מינימום קצה $(\frac{\pi}{2}, \frac{1}{2})$

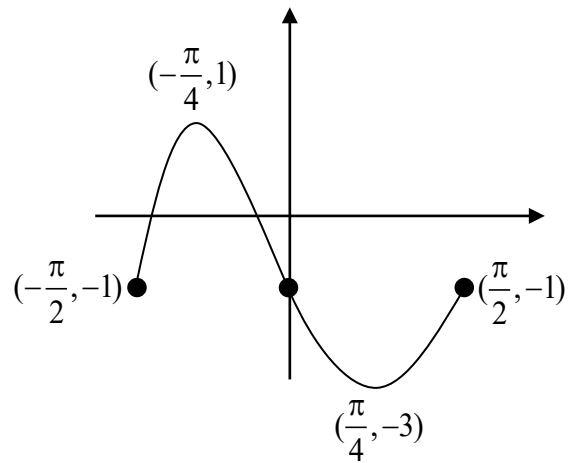
ה. מקסימום קצה $(-\frac{\pi}{2}, -\frac{1}{2})$



ד. הוכחה

ה. $\min(\frac{\pi}{4}, -3)$, $\max(-\frac{\pi}{4}, 1)$ (1)

(2)



ו. $k = -1$

א. $x \neq 0$ (1) .4

ב. $x = 0$ (2)

ג. $\min(\ln 3, -1)$

ד. עלייה: $\ln 3 < x$

ירידה: $0 < x < \ln 3$ או $x < 0$

ה. $(\ln 5, 0)$, $(\ln 2, 0)$ (1)

(2) גרף ו

ו. $\max x = \ln 2$

$\min x = \ln 5$

5. א. $1 < x < 3$ (1)

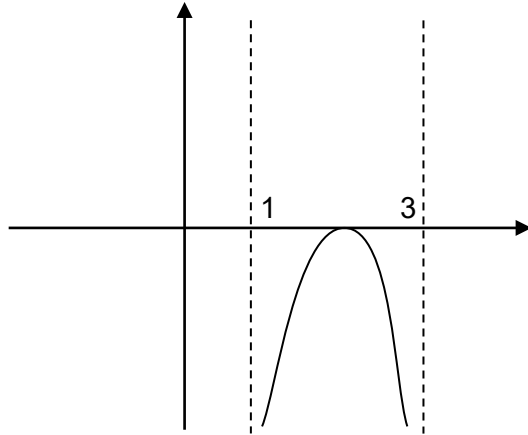
ב. $x = 3$ $x = 1$ (2)

ג. $\max(2, 0)$

ד. עלייה: $1 < x < 2$

ירידה: $2 < x < 3$

ה.



ו. (1) לא נכון

(2) נכון

ז. $(2.5, 0)$, $(1.5, 0)$