



הצעה לפתרון בחינת הבגרות במתמטיקה

קיצ תשפ"ב 2022

4 יח"ל

סמל שאלון 035805, 035482

גרסה 02

הפתרון נכתב על ידי: לירון ניניו-סתר, רן יחיאלי, ארז כהן,

עידו אלישר, עופר גוטליב,

רויטל אדלר, כרמית שביב פרוינד

מצוות מורי רשת החינוך אנקורי

פתרון שאלון 805

1. א. $-\frac{1}{2}, \frac{1}{2}$

ב. $k = \frac{1}{8}, a_1 = 2$

ג. -704

2. א. $2.605a$

ב. 61.827°

ג. 56.34°

ד. $a = 2.1$

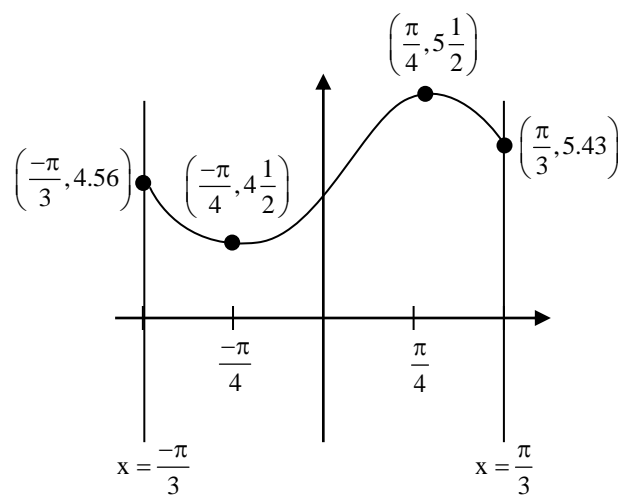
ה. 10.474

3. א. $\min\left(\frac{-\pi}{4}, a - \frac{1}{2}\right), \max\left(\frac{\pi}{4}, a + \frac{1}{2}\right)$

$\min\left(\frac{-\pi}{3}, a - \frac{\sqrt{3}}{4}\right), \max\left(\frac{\pi}{3}, a + \frac{\sqrt{3}}{4}\right)$

ב. $a = 5$

ג.



ד. $y = 4\frac{1}{2}$

ה. 0.148

4. א. כל x

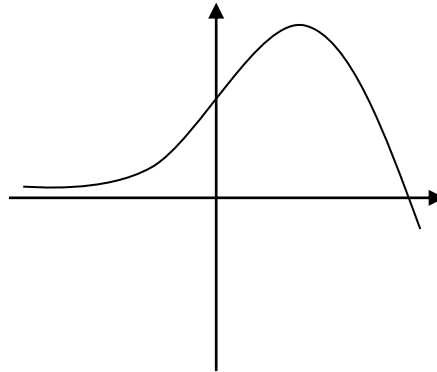
ב. $(2\frac{1}{3}, 0)$, $(0, 7)$

ג. $\max(2, e^6)$ (1)

(2) עלייה: $x < 2$

ירידה: $x > 2$

ד.



ה. $\min(2, -2e^6 - 1)$ (1)

(2) III

5. א. $x > 0$

ב. $\min(1, 0)$, $\max\left(\frac{1}{e^2}, \frac{4}{e^2}\right)$

ג. הסבר

ד. $f'(x) \rightarrow \text{II}$, $f(x) \rightarrow \text{I}$

ה. $\frac{4}{e^2}$