



הצעה לפתרון בחינת הבגרות במתמטיקה
חורף תשפ"ג 2023 – מועד ינואר

4 יח"ל

סמל שאלון 035481, 035480

הפתרון נכתב על ידי: רן יחיאלי,
עופר גוטליב, רויטל אדלר, עילי בר, לירון סתר ניניו

מצוות מורי רשת החינוך אנקורי

פתרון שאלון 806

1. א. 88 קמ"ש = מכונית

68 קמ"ש = משאית

ב. 51 ק"מ

2. א. $M(18, -15)$ (1)

(2) $(x-18)^2 + (y+15)^2 = 225$

ב. $B(6,-6)$ $C(6,-24)$

ג. $k(-12,0)$

ד. $(x+12)^2 + y^2 = 324$

ה. (1) $KM = 15\sqrt{5} = 33.54$

(2) לא.

3. א. $\frac{29}{65}$

ב. $\frac{6}{29}$

ג. $x = 5$

ד. קטנה. $\frac{21}{55} < \frac{29}{65}$

4. א. הוכחה

ב. הוכחה

ג. הוכחה

ד. (1) $ED = 6$

(2) $AB = 24$

א. 5. $AC = 10.008$

ב. $\sphericalangle ABC = 41.639^\circ$

ג. $BE = 12.484$

ד. 6.678

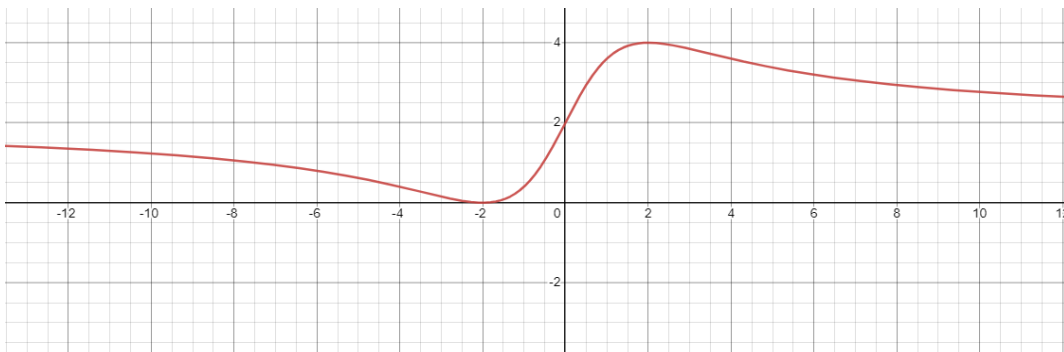
א. 6. כל X

ב. $\min(-2, -2+a), \max(2, 2+a)$

ג. $a = 2$

ד. $y = 2$

ה.



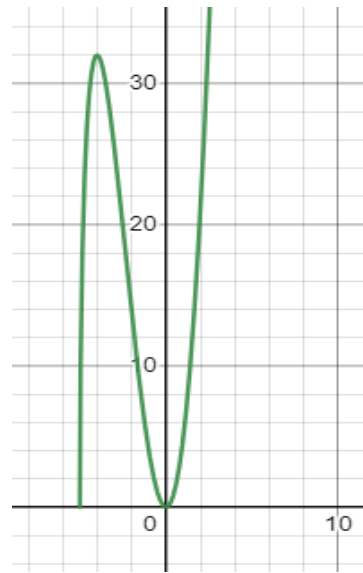
א. (1) III

ב. (2) 4.8 יח"ש

א. 7. $X \geq -5$

ב. $(-5, 0) (0, 0)$

ג. $\min(-5, 0), \max(-4, 32), \min(0, 0)$



.ד

ה. $c = -22, c = 10$

8. א. $A(6, 0)$

ב. $C(15, 1 - \frac{6}{t})$, $B(t, 1 - \frac{6}{t})$

ג. $B(12, \frac{1}{2})$

ד. הוכחה