



הצעה לפתרון בחינת הבגרות במתמטיקה
חורף תשפ"ג 2023 – מועד ינואר

5 יח"ל

סמל שאלון 035581, 035806

הפתרון נכתב על ידי: רן יחיאלי,
עופר גוטליב, רויטל אדלר, עילי בר, לירון סתר נינו

מצוות מורי רשת החינוך אנקורי

פתרון שאלון 806

1. א. $v_2 = 11x$ $v_1 = 5x$

ב. 19:30 (1)
(2) בין C לב.

ג. $x = 3 \frac{km}{hour}$

2. א. הוכחה.

ב. (1) נכון

(2) לא נכון

ג. $q = \frac{2}{5}$

ד. $n = 5$

3. א. $\frac{36}{a(b+1)}$

ב. $b = 25, a = 10$

ג. $p = \frac{7}{13}$

ד. 0.185

ה. $\frac{1}{15}$

4. א. הוכחה

ב. הוכחה

ג. הוכחה

ד. הוכחה

5. א. $\cos \alpha = \frac{t}{2R}$

ב. הוכחה

ג. $\alpha \approx 37.76^\circ$

ד. $\beta \approx 64.62^\circ$

6. א. $(0,0); (-1,0)$

ב. אי זוגי: $-1 < x < 0$; שלילי $-1 < x < 0$; חיובי $x > 0$.

זוגי: 0 ; $x \neq -1$; חיובי; שלילי אף X.

ג. אי זוגי:

מינימום $x = -\frac{n}{n+2}$; מקסימום $x = -1$; פיתול $x = 0$

זוגי:

מקסימום $x = -\frac{n}{n+2}$; מינימום $x = -1$; מינימום $x = 0$

ד. | אי זוגי, || זוגי

ה. k/t

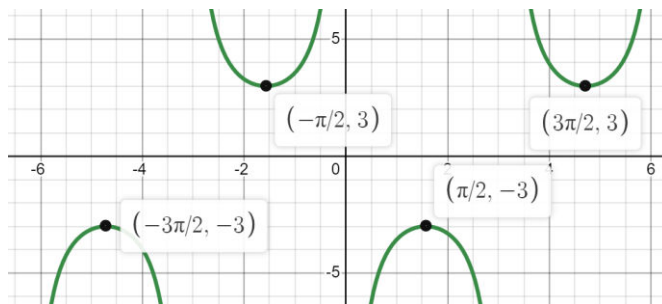
7. א. (1) $x \neq -2\pi, -\pi, 0, \pi, 2\pi$

(2) $x = -2\pi, -\pi, 0, \pi, 2\pi$

(3) אי זוגי

ב. (1) אין

(2) $\left(\frac{\pi}{2}, -3\right)_{max}; \left(\frac{3\pi}{2}, 3\right)_{min}$



ג.

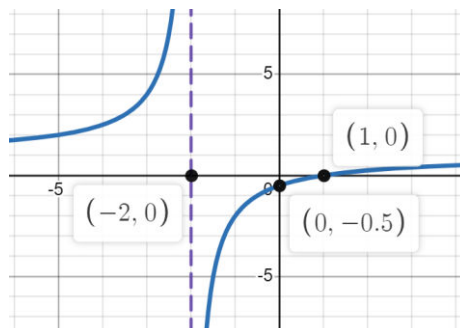
ד. הוכחה

ה. $s = 0.395$

8. א. $K(x)$

ב. (1) $y = 1 ; x = -2$

(2) $(0, -0.5) ; (1, 0)$



ג.

ד. $t = -2 + \sqrt{3}$