



הצעה לפתרון בחינת הבגרות במתמטיקה

קיץ תשפ"ג 2023 – מועד קיץ

5 יח"ל

סמל שאלון 035806, 035581

הפתרון נכתב על ידי: רן יחיאלי,

עופר גוטליב, רויטל אדלר,

עילי בר, לירון ניניו-סתר

מצוות מורי רשת החינוך אנקורי

פתרון שאלון 806

1. א. 8:00 (1)

$$v_{\beta} = \frac{d}{5} \text{ ש"ק} , \quad v_{\alpha} = \frac{d}{7.5} \text{ ש"ק}$$

ב. 360 ק"מ

2. א. $\frac{q_A}{q_B}$

ב. (1) לא נכון

(2) נכון.

ג. $c_1 = -\frac{1}{15}$

ד. $q_B = \frac{1}{5}$

3. א. 0.8

ב. $\frac{5}{12}$

ג. $\frac{3}{4}$

ד. $\frac{32}{125}$

4. א. הוכחה

ב. 9 יח'

ג. הוכחה

ד. $AB = 4$

ה. $\frac{4}{9}$

5. א. $\angle ACO = 45^\circ - 0.5a$, $\angle COA = 0.5a$, $\angle AOC = 135^\circ$ (1)

(2) $AO = 2R \left(\cos \frac{\alpha}{2} - \sin \frac{\alpha}{2} \right)$

ב. $\alpha = 30^\circ$

ג. $R = 5$

ד. 2.588

6. א. $x = 0$ (1)

(2) הוכחה

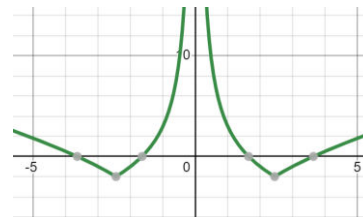
(3) $(-\sqrt{2a}, 0)$ $(\sqrt{2a}, 0)$

(4) תחום ירידה: $x > 0$, $x < 0$. תחום עלייה: אין.

(5) כלפי מטה: $x < 0$; כלפי מעלה: $x > 0$



ב.

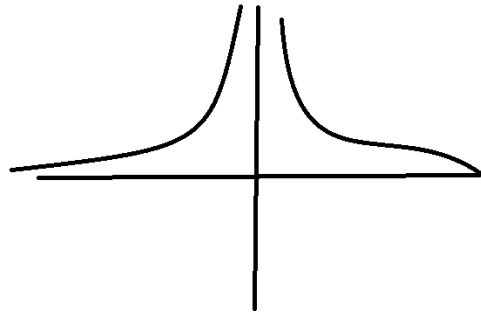


ג.

ד. $b = 3$; $a = 2$

ה. מינימום.

7. א. (1) תחום עלייה: $x < 0$, תחום ירידה: $0 < x < a$
 (2) אחת.



- ב.
 ג. גרף 1.
 ד. $a = 2$
 ה. $S = \frac{5}{24}$

8. א. $2\sqrt{\frac{18}{\sin x}}$
 ב. $DE = 3\sqrt{6}$