



הצעה לפתרון בחינת הבגרות במתמטיקה – תוכנית חדשה

חורף תשפ"ג, 2023

4 יח"ל

סמל שאלון 35471

הפתרון נכתב על ידי: רן יחיאלי, כרמית שביב פרוינד, הדס גור,  
ליאור שמואל, אמנון הרפז, יונתן שמש.

מצוות מורי רשת החינוך אנקורי

**פתרון שאלון 35471**

1. א.  $P = 0.0013$

ב.  $57.5$

ג.  $\Sigma = 3.5$

ד.  $P = 0.0322$

2. א. הוכחה

ב.  $r = 0.923$

ג.  $y = 4.68x + 3.488$

ד.  $y = 4.68x + 1.488$

ה.  $17.686$  גרם

3. א.  $0.36$

ב.  $\frac{5}{9}$

ג. טענה (2) נכונה

ד.  $0.375$

BD = 15 (1) .א .4

B(9,0) (2)

D(-6,0)

CD  $\Rightarrow$   $y = -\frac{2}{3}x - 4$  .ב

$\sphericalangle$  OBC = 23.962° (1) .ג

$\sphericalangle$  ABC = 57.65° (2)

P<sub>ΔCDE</sub> = 22.14 .ד

הוכחה .א .5

קן .ב

(1) AB  $\Rightarrow$   $y = -\frac{1}{2}x - 1$  .ג

(2) A : (-10, 4)

(3)  $(x + 5)^2 + (y - 4)^2 = 25$

0.447 = יחס דמיון (1) .ד

S<sub>ABCD</sub> = 119.993 (2)

x ≠ 0 .א .6

(-1.59, 0) .ב

min(2, 3) .ג

III .ד

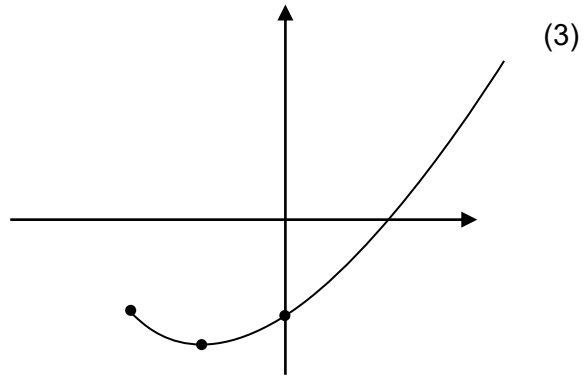
3.5 .ה

7. א.  $b = 9$

ב.  $x \geq -4.5$

ג. (1)  $\min(-2.5, -2.25)$  , קיצון קצה:  $\max(-4.5, -1.25)$

(2)  $(0, -2)$



ד. (IV)

8. א.  $h = \frac{8\sqrt{2}}{x}$

ב.  $x = 4$

ג. לא