



הצעה לפתרון בחינת הבגרות במתמטיקה – תוכנית חדשה

חורף תשפ"ד, 2024

4 יח"ל

סמל שאלון 35471

הפתרון נכתב על ידי:
רן יחיאלי, נועה מושיוב, הדס גור,
אמנון הרפז, יונתן שמש.

מצוות מורי רשת החינוך אנקורי

פתרון שאלון 35471

1. א. 0.9 ק"ג
ב. 4.606 ק"ג
ג. 1.74% (1)
ד. 348 תינוקות
ד. 3.534 ק"ג
2. א. 21.55 (1)
ב. 8.86 (2)
ג. 16.3%
ד. לא
3. א. $\frac{7}{40}$
ב. $\frac{31}{40}$ (1)
ג. $\frac{15}{31}$ (2)
ד. $\frac{1}{4}$ או $\frac{3}{4}$
4. א. $y = \frac{1}{2}x + 8$
ב. A(4,0), B(-16,0), C(-1,10), D(4,10)
ג. 26.56° (1)

$146.53^\circ (2)$

ד. 24.98 יח"ר

ה. (9,10) או (-11,10)

5. א. $16\frac{2}{3}$

ב. הוכחה

ג. (1) הוכחה

(2) 5

ד. $x^2 + (y-5)^2 = 25$

ה. נ. מרכז המעגל: $(5, 2\frac{1}{2})$

6. א. $x = 0$, מקסימום

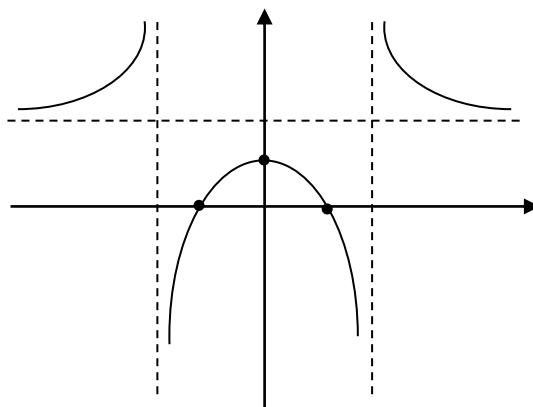
ב. עלייה: $-4 < x < 0$ או $x < -4$

ירידה: $x > 4$ או $0 < x < 4$

ג. III

ד. $(0,1), (-\sqrt{8},0), (\sqrt{8},0)$

ה.



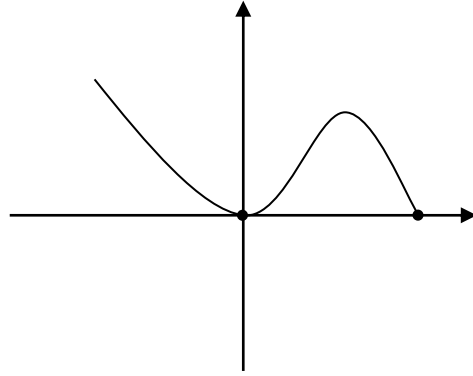
ו. $\frac{1}{3}$

7. א. $x \leq 5$

ב. $(0,0), (5,0)$

ג. $\min(0,0), \max(4,16\sqrt{2})$ (מינימום קצה: $\min(5,0)$)

ד.



ה. $c = 2.6$

8. א. $x = 1, y = 2$

ב. $A(-2,5)$

ג. 9 יח"ר