



הצעה לפתרון בחינת הבגרות במתמטיקה – תוכנית חדשה

קייץ תשפ"ד, 2024

4 יח"ל

סמל שאלון 35472

הפתרון נכתב על ידי: רן יחיאלי, נועה מושיוב, הדס גור,  
אמנון הרפז, יונתן שמש, ניר בן ציון.

מצוות מורי רשת החינוך אנקורי

**פתרון שאלון 35472**

1. א. 10  
ב. 20  
ג. 120  
ד. 5

2. א.  $\overline{SD} = -\underline{w} + \underline{y}$   
ב.  $\underline{w} \cdot \underline{y} = 16$   
ג.  $|\underline{w}| = 7$   
ד. (1) הוכחה  
 $\frac{16 \cdot \sqrt{17}}{3}$  (2)

3. א.  $q > 1.07$  III  
ב. 1,927,808 (1)  
12% (2)  
ג. 2038

4. א.  $x \neq \ln(3)$  (1)

ב.  $x = \ln(3)$  (2)

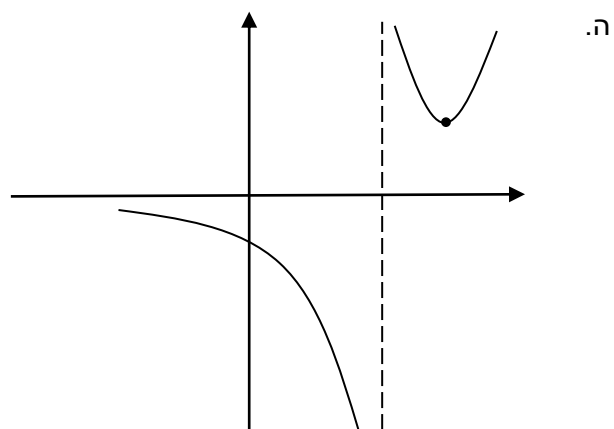
ג.  $\left(0, -\frac{1}{2}\right)$

ד.  $\min(\ln(6), 12)$

ה. עליה:  $x > \ln(6)$

ירידה:  $\ln(3) < x < \ln(6)$

$x < \ln(3)$



ו.  $\max(\ln(6), 3)$  (1)

(2) שתי נקודות חיתוך

5. א.  $x > 0$

ב.  $a = 3$

ג.  $\left(\frac{1}{2}, 0\right)$

ד.  $\min\left(\frac{1}{2e}, -\frac{3}{2e}\right)$

ה. I – פונקציה  $f(x)$

IV – נגזרת  $f'(x)$

ו. 14.359 יח"ר