



הצעה לפתרון בחינת הבגרות במתמטיקה

קיץ תשפ"ד 2024

4 יח"ל

סמל שאלון 035804, 035481

הפתרון נכתב על ידי: רן יחיאלי,

עופר גוטליב, רויטל אדלר,

לירון ניניו-סתר

מצוות מורי רשת החינוך אנקורי

פתרון שאלון 804

1. א. 5 קמ"ש.

ב. 08:05

2. א.  $A(0,-3)$   $C(5,12)$

ב.  $(-4, 0)$

ג. הוכחה

ד. לא

ה. 46.875

3. א.  $0.8 (1)$

$0.08 (2)$

ב. 0.85

ג. 435 דירות.

4. א. הוכחה

ב. הוכחה

ג.  $\frac{8}{3}$

ד.  $12$  יח"ש  $(1)$

$30.75$  יח"ש  $(2)$

5. א.  $22.17^\circ$

ב. 8.72

ג.  $118.65^\circ$

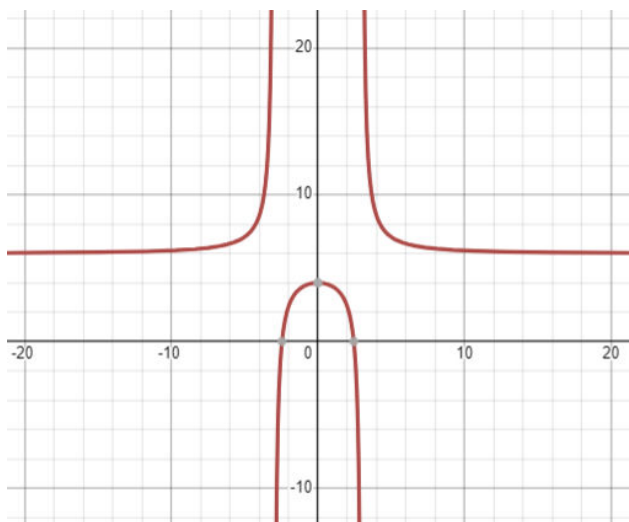
ד. 6.535

6. א. (1)  $x \neq 3, -3$

(2)  $y = 6 - 3x$   $x = 3$

ב.  $\text{Max}(0, 4)$

ג.  $(-\sqrt{6}, 0)$   $(\sqrt{6}, 0)$   $(0, 4)$



ד.

ה. גרף 4

ו. (1) לא נכון

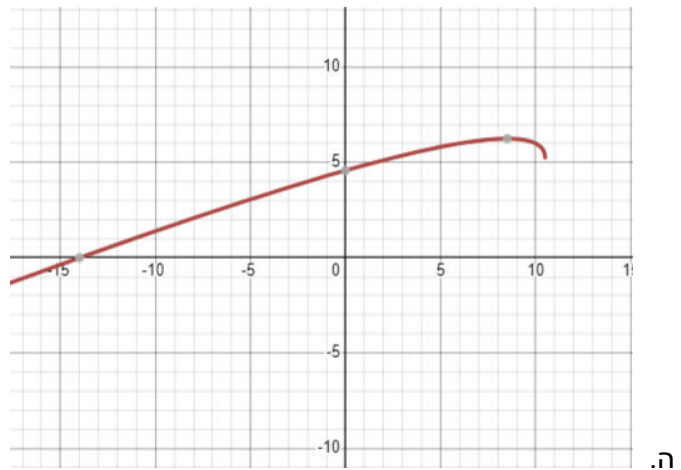
(2) נכון

7. א.  $b = \frac{1}{2}$

ב.  $X \leq 10.5$

ג.  $(0, \sqrt{21})$

ד.  $Min(10.5, 5.25) \quad Max(8.5, 6.25)$



ה.  $Max X = -14$

8. א.  $C(-t, \frac{100}{t^2} + 1) \quad B(t, \frac{100}{t^2} + 1)$

ב.  $t = 5$

ג. 28.87