



הצעה לפתרון בחינת הבגרות במתמטיקה

תשפ"ה 2025 – מועד חורף

4 יח"ל

סמל שאלון 035481

הפתרון נכתב על ידי: רן יחיאלי,

עופר גוטליב, רויטל אדלר, עילי בר, אלית קציר

לירון ניניו-סתר, דור מילר, חנן המלט

מצוות מורי רשת החינוך אנקורי

המורים שפתרו את הבחינה מחכים לכם פה

[/https://ankori.co.il](https://ankori.co.il)

פתרון שאלון 481

.1

א. מהירות הרכיבה של נועה – 21 קמ"ש

מהירות הרכיבה של יורם – 3 קמ"ש

ב. 9:14

.2

א. $A = (3,6)$

ב. $C = (11,0)$

ג. $y = -2x + 12$

ד. $S_{\blacksquare MDEB} = 13\frac{3}{4}$

.3

א. 37.5%

ב. $\frac{1}{3}$

ג. 184 תלמידים

ד. 8 בנים

.4

א. הוכחה

ב. הוכחה

ג. הוכחה

ד. הוכחה

.5

א. $BC = \sqrt{37}$

ב. $\sphericalangle BAC = 41.77$

ג. $AC = 9.06$

ד. $S_{\blacksquare BACD} = 17.436$

.א

$$x \neq 0 \quad (1)$$

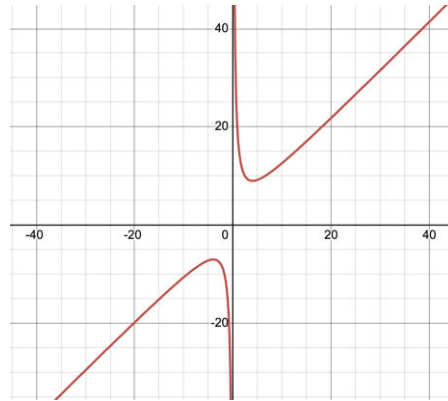
$$x = 0 \quad (2)$$

$$a = 16 \quad .ב$$

$$Min = (4, 9) \quad .ג$$

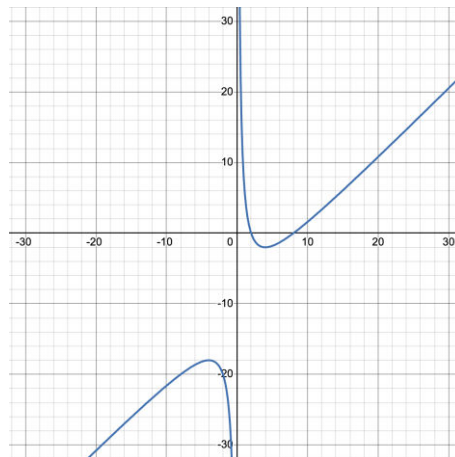
$$Max = (-4, -7)$$

.ד



.ה

(1)



$$x_{MIN} = 8 \quad (2)$$

$$x_{MAX} = 2$$

.7

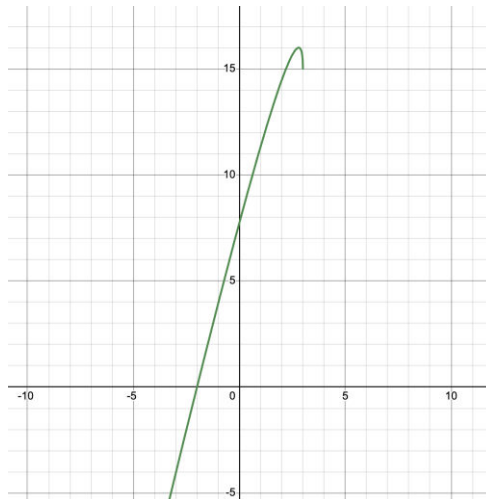
א. גרף ו

ב. $Min = (3,15)$

$Max = (2.8,16)$

ג. חיתוך $(-2,0)$

ד.



ה. $\int_0^{2.8} g(x)dx = 33.016$

.8

א.

$x \neq 6$ (1)

$x = 6$ (2)

$y = 1$

ב. $B = (-3,0)$

ג.

$A = (15,2)$ (1)

$S_{\Delta ABC} = 18$ (2)