



הצעה לפתרון בחינת הבגרות במתמטיקה

תשפ"ה 2025 – מועד חורף

5 יח"ל תכנית חדשה

סמל שאלון 35571

הפתרון נכתב על ידי: רן יחיאלי,

עופר גוטליב, רויטל אדלר, עילי בר, אלית קציר

לירון ניניו-סתר, דור מילר, חנן המלט, דניאל חליף

מצוות מורי רשת החינוך אנקורי

המורים שפתרו את הבחינה מחכים לכם פה

www.ankori.co.il/ask

פתרון שאלון 571

.1

א. $a = 2$ (1) הוכחה (2)

ב. $\frac{8}{11}$ (2) $\frac{11}{2}p$ (1)

ג. $f(x): x < -1$ או $x > 1$ (1) $g(x): 0 \leq x < 1$ או $x > 1$

$h(x): -1 < x \leq 0$ או $x > 1$

ד. $f(x)$ גרף 3. $g(x)$ גרף 1. $h(x)$ גרף 5.

ד. (1) סרטוט. (2) $(-3,0), (0,0), (3,0)$ (3) 144

.2

א.

$$q_A = 2 \quad (1)$$

(2) הסדרה יורדת, האיבר הראשון שלילי והמנה חיובית.

ב. $q_B = \frac{k}{2}$

ג. $-2 < k < 2, k \neq 0$

ד. $b_1 = -\frac{9}{4}, k = \frac{1}{2}$

ה. $-\frac{20}{7}$

.3

א. 0.232

ב. 0.0017

ג. לא, כי העבירו מכד ב' 15 כדורים

.4

א. הוכחה

ב. הוכחה

ג. $\frac{AK}{AB} = 2$

ד. $S_{\Delta KEC} = 24 - 4S$

.5

א. $AB = \frac{R}{\sin\beta\cos\beta}$

ב. $\beta = 26.565^\circ$

ג. $\frac{S_{\Delta ABC}}{S_{\Delta AOB}} = 3.2$

ד. $R \approx 7$

.6

א. $x \neq \pm a$

ב. עלייה $x < -a, 0 < x < a$

ירידה $-a < x < 0, x > a$

ג. $f(x) = \frac{1}{(x^2 - a^2)^2}$

ד. $(f, II), (g, I), (h, III)$

ה. $a = 5$

.7

א. $x \neq \pm \frac{3}{2}\pi, \pm \frac{1}{2}\pi$

ב. זוגית

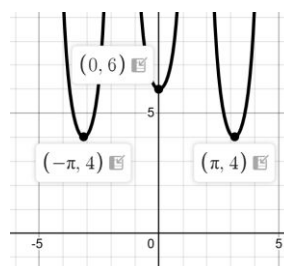
ג. $a = 1$

ד. $\min(-\pi, 4)$

$\min(0, 6)$

$\min(\pi, 4)$

ה.



ו. $k = 5$

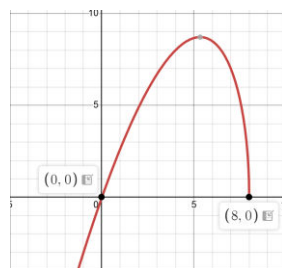
.8

.א.

$$x \leq 8 \quad (1)$$

$$(2) \quad \text{חיובי } 0 < x < 8, \text{ שלילי } x < 0$$

.ב.



.ג. $A(4,8)$