



הצעה לפתרון בחינת הבגרות במתמטיקה

חורף תשפ"ו 2026

4 יח"ל

סמל שאלון 035471

הפתרון נכתב על ידי: רויטל אדלר,

אלית קציר, לירון ניניו-סתר

מצוות מורי רשת החינוך אנקורי

המורים שפתרו את הבחינה מחכים לכם פה

[www.ankori.co.il/ask](http://www.ankori.co.il/ask)

## פתרון שאלון 471

1. א.  $S=80$

ב. לא. הציון שלה רק 586 ולכן אינו מספיק.

ג. (1) 8.1%

(2) 26.4%

ד. 2268 נבחנים

2. א. (1)  $\bar{x} = 25$

(2)  $S_x = 3.41565$

ב.  $r = 0.973$

ג.  $y = \frac{57}{350}x - \frac{11}{7}$

ד.ו. יגדל פי 3

ו. תגדל פי 3

ה.  $m = \frac{171}{350}$

3. א. (1) 63%

(2) 42%

ב. 0.72

ג.  $\frac{5}{12}$

ד. 558

4. א. (1) הוכחה

(2) הוכחה

ב. (1)  $BE = 12$

(2)  $C(15,9)$

ג.  $y = -3x + 54$

ד. 105 יחידות שטח

5. א.(1) 10

(2) C(-10,12)

ב.  $y = 0.5x + 12$

ג. D(-36, -6)

ד.  $8.13^\circ$

ה. 70 יח"ש

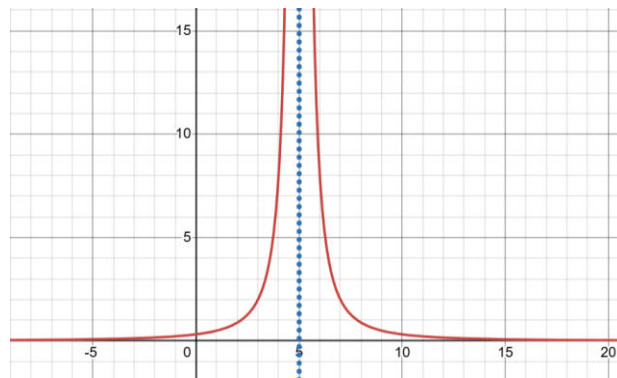
6. א.  $a=8$

(1.ב)  $(0, \frac{8}{25})$

(2)  $x = 5, y = 0$

(3) ירידה  $x > 5$ , עליה  $x < 5$

ג.



ד.1) גרף ווו

2) 7.68 יח"ש

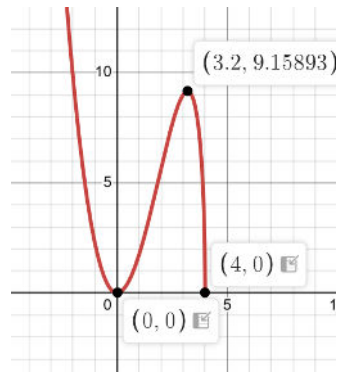
ה. ב-8 יח"ש

7. א.(1)  $x \leq 4$

(2) (0,0) (4,0)

(3)  $\min(0,0)$   $\max(3.2,9.158)$   $\min(4,0)$

ב.



ג. (1)  $a = -2$

(2)  $x \leq 6$

8. א. (1)  $x > 6$

(2)  $x = 6, y = 4$

ב.  $A(2,0)$

ג.  $P(t) = 2 \frac{(t-2)^2}{t-6}$

ד.  $t=10$

ה. כן, כי ההיקף המינימלי הוא 32