



הצעה לפתרון בחינת הבגרות במתמטיקה

חורף תשפ"ו 2026

5 יח"ל שאלון ראשון

סמל שאלון 035571

הפתרון נכתב על ידי:

אלית קציר, רן יחיאלי

מצוות מורי רשת החינוך אנקורי

המורים שפתרו את הבחינה מחכים לכם פה

[www.ankori.co.il/ask](http://www.ankori.co.il/ask)

**פתרון שאלון 571**

1. א. (1) פי 2.414

(2)  $h = 2.463$

ב. (1)  $5p^2$

(2) III.  $P=3/10$

ג. (1)  $-8 \leq x \leq -2$  או  $2 \leq x \leq 8$

(2) IV גרף

ד. (1)  $a_1 = \frac{1}{6}$ ,  $a_2 = \frac{1}{12}$ ,  $a_3 = \frac{1}{24}$

(2)  $q = \frac{1}{2}$

(3)  $S = \frac{1}{3}$

2. א.  $q = \frac{1}{5}$

ב.  $a_1 = \sqrt{6}$

ג.  $b_n = \frac{1}{25 \cdot 0.2^{2n}}$

ד. הוכחה

3. א. 24%

ב.  $\frac{3}{19}$

ג. (1) 0.1795

(2) 0.844

4. א. הוכחה

ב. הוכחה

ג. (1) הוכחה

(2) הוכחה

ד. הוכחה

א. 5.  $\frac{k \cdot \sin \alpha}{\sin(4\alpha)}$

ב.  $\angle BAD = 48.19^\circ$

ג.  $k = 12.688$

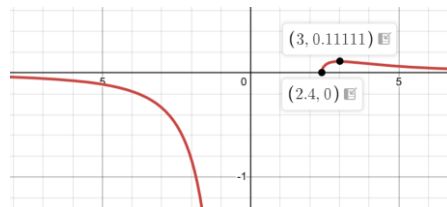
א. 6.  $x < 0$  או  $x \geq \frac{k}{5}$

ב.  $k = 12$

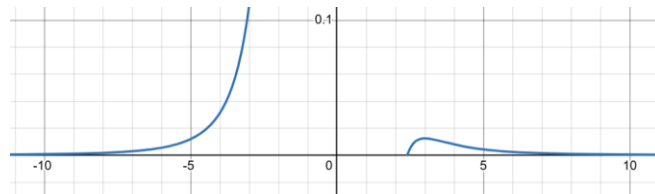
ג.  $x = 0, y = 0$  (1)

(2)  $\max\left(3, \frac{1}{9}\right), \min(2.4, 0)$

(3)



ד.



ה. קטן

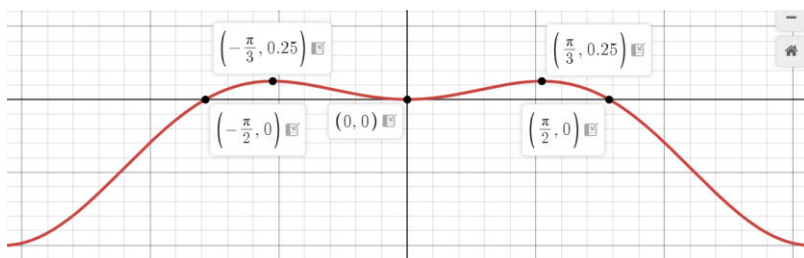
ו.  $\frac{25}{1296}$

א. 7. הוכחה

ב. (1)  $(-0.5\pi, 0) (0, 0) (0.5\pi, 0)$

(2)  $\min(-\pi, -2) \max\left(-\frac{\pi}{3}, \frac{1}{4}\right) \min(0, 0) \max\left(\frac{\pi}{3}, \frac{1}{4}\right) \min(\pi, -2)$

ג.

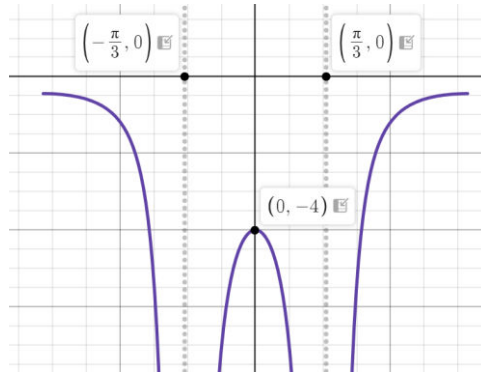


$$b = -\frac{1}{4} \text{ או } 0 < b \leq 2 \quad .\text{ד}$$

$$-\pi \leq x < -\frac{\pi}{3} \text{ או } \frac{\pi}{3} < x \leq \pi \quad (1).\text{ה}$$

$$\max\left(-\pi, -\frac{4}{9}\right) \quad \max(0,0) \quad \max\left(\pi, -\frac{4}{9}\right) \quad (2)$$

.ו



$$A\left(\frac{1}{k}, \frac{1}{2} - \frac{2}{k^2}\right) \quad .\text{א} \quad .8$$

$$k > 2 \quad .\text{ב}$$

$$k = \sqrt{8} \quad .\text{ג}$$