



הצעה לפתרון בחינת הבגרות במתמטיקה

חורף תשפ"ו 2026

5 יח"ל שאלון שני

סמל שאלון 035572

הפתרון נכתב על ידי:

אלית קציר, עילי פרוכט

מצוות מורי רשת החינוך אנקורי

המורים שפתרו את הבחינה מחכים לכם פה

[www.ankori.co.il/ask](http://www.ankori.co.il/ask)

**פתרון שאלון 572**

1. א.  $\frac{x^2}{64} + \frac{y^2}{38.4} = 1$

ב.  $y = 3x - 12$

ג.  $(x - 1.8)^2 + (y + 0.6)^2 = 3.6$

2. א.  $BB' = 18$

ב.  $A(0, -3, 3)$

ג.  $20x - y + 2z - 9 = 0$

ד.  $k = \sqrt{60} = 2\sqrt{15}$

ה.  $400\sqrt{15}$  יח"ק"

3. א.  $y = \frac{x^2}{12}$

ב.

$$Z_1 = \frac{1}{r} \text{cis}(\theta)$$

$$Z_1 = \frac{1}{r} \text{cis}(\theta + 90^\circ)$$

$$Z_1 = \frac{1}{r} \text{cis}(\theta + 180^\circ)$$

$$Z_1 = \frac{1}{r} \text{cis}(\theta + 270^\circ)$$

ג.  $W = r \text{cis}(\theta)$

$$-W = r \text{cis}(\theta + 180^\circ)$$

$$\frac{1}{w} = \frac{1}{r} \text{cis}(-\theta)$$

$$-\frac{1}{w} = \frac{1}{r} \text{cis}(-\theta + 180^\circ)$$

ד.  $\theta = 45^\circ$

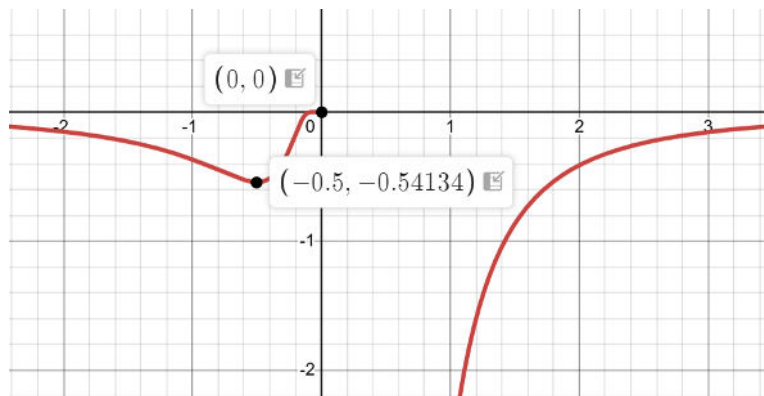
ה. 288

4. א.  $g(x)$  שלילית בכל תחום הגדרתה

ב. (1)  $x = 0, y = 0$

(2)  $\min\left(\frac{-1}{2}, \frac{-4}{e^2}\right)$

ג.



ד.  $a = 2.25$

ה. 5. א.  $x > 0, x \neq 1$

ב.  $a = 1$

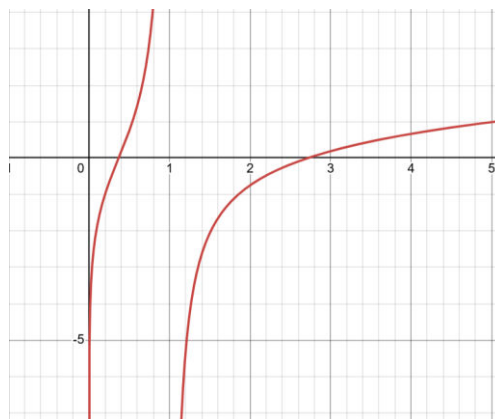
ג.  $g(x) = \ln(x) - \frac{1}{\ln(x)}$

ד. (1)  $x = 0, x = 1$

(2)  $(e, 0), (\frac{1}{e}, 0)$

(3) הפונקציה עולה בכל תחום הגדרתה

ה.



ו. (1)  $x > 0, x \neq e, x \neq \frac{1}{e}$

(2) ||