



הצעה לפתרון בחינת הבגרות במתמטיקה

תשפ"ו 2026 – מועד קיץ א'

4 יח"ל

סמל שאלון 035472

הפתרון נכתב על ידי:

רויטל אדלר, לירון ניניו-סתר, אלית קציר, עילי פרוכט.

מצוות מורי רשת החינוך אנקורי

המורים שפתרו את הבחינה מחכים לכם פה

www.ankori.co.il/ask

פתרון שאלון 472

.1

- א. 61 ק"ג
- ב. 1,400 ק"ג
- ג. $d = 4$
- ד. 31 ק"ג

.2

$$\overline{BC} = \underline{v} - \underline{u} \quad \overline{BS} = \underline{w} - \underline{u} \quad \overline{AE} = \frac{1}{2}\underline{w} + \frac{1}{2}\underline{u} \quad \overline{AF} = \frac{2}{3}\underline{v} + \frac{1}{3}\underline{u} \quad \text{א.}$$

$$192\sqrt{3} = 332.554 \quad \text{ב.}$$

ג.

$$-72 \quad (1)$$

$$\frac{144}{6} - \frac{72}{3} + 0 + 0 = 0 \quad (2)$$

ד.

$$4\sqrt{3} = 6.928 \quad (1)$$

$$20\sqrt{3} = 34.641 \quad (2)$$

.3

- א. כ- 129 מיליון
- ב. בכ- 20%
- ג. II, עליה חדה יותר
- ד. כ- 31.5 מיליון
- ה. אחרי כ- 10.6 שנים

.4

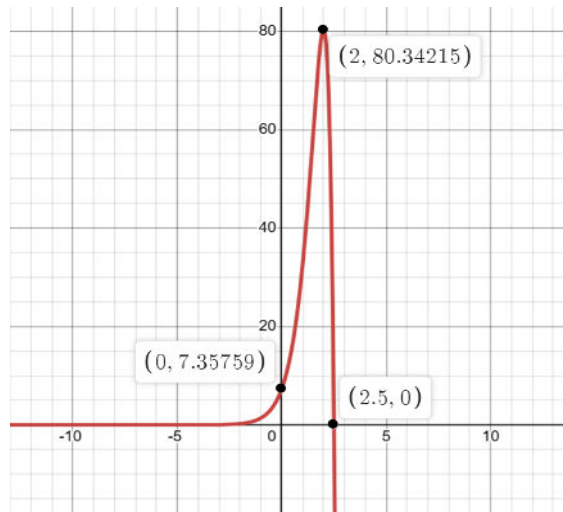
$$a=20 \quad \text{א.}$$

ב.

$$(0, 7.357) \quad (2.5, 0) \quad (1)$$

$$\max(2, 4e^3) = (2, 80.342) \quad (2)$$

ג.



- ד. 8 חיובי ו- e^n חיובי לכל x , לכן המכפלה תמיד תהיה חיובית.
 ה. $A(1.5, 8e^8)$
 ו. 28.0847 יח"ר

5.

א.

(1) לא נכון ← 2 נק'

(2) לא נכון

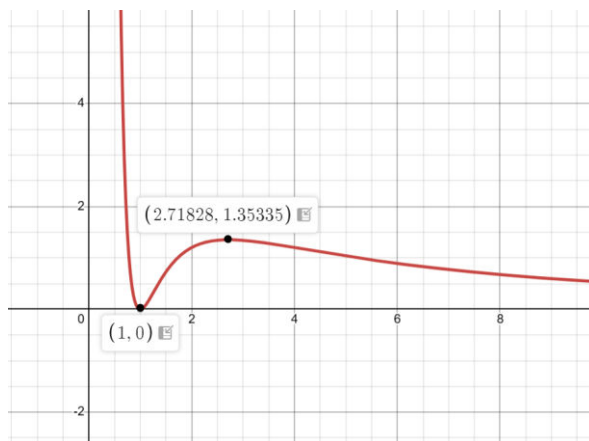
ב.

(1) (1,0)

(2) $\min(1,0) \max(e, 1.35)$

(3) $0 < x < 1$: ירידה $x > e$: עלייה $1 < x < e$

ג.



ד.

(1) $x > 6$

(2) $\min(7,0) \max(e + 6, 1.35) = (8.718, 1.35)$